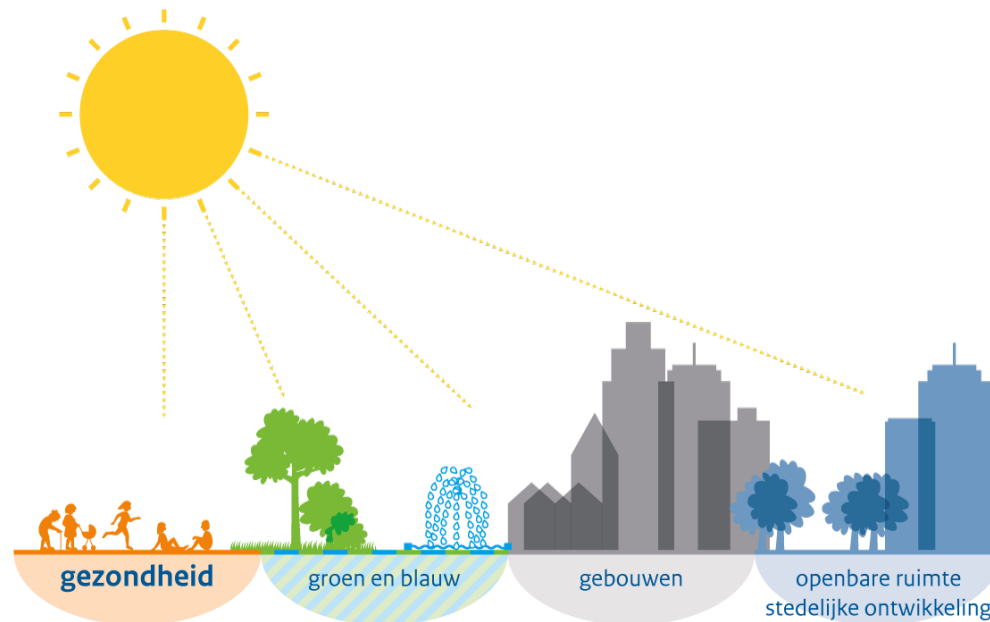


# Handreiking Lokaal Hitteplan



## Gezondheid

Februari 2019

## INHOUD

<b>3</b>	<b>Praktische vertaling naar een Lokaal Hitteplan</b>	<b>23</b>	<b>Informatiebronnen en voorbeeldteksten</b>
3	Wat is een Lokaal Hitteplan?	23	Overzicht publicaties en websites gezondheid en hitte
4	Waarom aandacht voor hitte en gevolgen van hitte?	23	Geo-info, kaarten, data-sets, monitoring e.d.
4	Nationale en lokale hitteplannen	24	Hitteplannen, toolkits, richtlijnen, protocollen
5	Doelstellingen Lokaal Hitteplan en deze handreiking	25	Publieksinformatie Hitte (algemeen, alle doelgroepen)
6	Doelstellingen per actiefase	25	Kwetsbare groepen, ouderen en zieken, medicijngebruik
<b>7</b>	<b>Maatregelen</b>	26	Voor elkaar zorgen, mantelzorg, vrijwilligers en EHBO
7	Basale maatregelen	26	Kinderen, kinderdagverblijven, scholen, ouders
7	Verwijzingen naar meer informatie	27	Woning koel houden en koelte opzoeken
<b>8</b>	<b>Organisatie, fasen, betrokkenen en taken</b>	27	Dieren
8	Procedures	27	Sport, evenementen, recreatie
8	Verschillende fasen	28	Ramadan
10	Betrokkenen	28	Werken
10	Taken	<b>29</b>	<b>Colofon</b>
10	Wie heeft welke taken?		
11	Vorbereidingsfase		
16	Voor-waarschuwingfase		
20	Waarschuwingfase		

## PRAKTISCHE VERTALING VAN HITTEPLANNEN NAAR LOKALE SITUATIES

### Wat is een lokaal hitteplan?

Deze handreiking is een nadrukkelijke uitnodiging aan gemeenten, regio's en GGD-en om met lokale partners een hitteplan op te stellen, met daarin afspraken over verantwoordelijkheden en maatregelen bij periode van hitte.

Lokale hitteplannen zijn protocollen voor de lokale aanpak van de gezondheidsgevolgen van hitte. Ze zijn een nadere uitwerking van het Nationaal Hitteplan, gericht op praktische uitvoering op lokaal niveau. Bij een lokaal hitteplan staan de mensen centraal die extra kwetsbaar zijn voor hitte, bijvoorbeeld ouderen en chronisch zieken.

Een lokaal hitteplan richt zich op het beter functioneren van individuele verzorgers en professionals, zorginstellingen en maatschappelijke organisaties tijdens een periode van hitte. Het helpt deze spelers bijvoorbeeld bij het verkrijgen van achtergrondinformatie tijdens hitte, en bij de uitvoering van hun reguliere taken en aanvullende maatregelen tijdens hitte.

Deze Handreiking Lokaal Hitteplan zet de principes en aandachtspunten op een rij en biedt een overzicht van taken en informatiebronnen.

### Verantwoordelijkheden

Deze handreiking richt zich op alle gezondheids- en zorg-organisaties, professionele en vrijwillige verzorgers van kwetsbare doelgroepen, belangenorganisaties en intermediairs.

- Besturen van lokale overheden en ketenpartners in de zorg zijn verantwoordelijk voor het bevorderen van de samenredzaamheid van alle inwoners. Zij nemen het initiatief voor een lokaal hitteplan, samenwerkings- en coördinatie-afspraken, tijdige waarschuwingen, en het ter beschikking stellen van informatie(middelen).

- Voor mensen die in zorginstellingen verblijven, geldt de zorgplicht van de instelling. Ook tijdens periodes van hitte hebben zorginstellingen de taak hun primaire zorgfunctie uit te voeren, maar dan met extra zorg en aandacht voor mensen die kwetsbaar zijn op het gebied van hitte. Zorginstellingen worden geacht hitteprotocollen te hebben, en ervoor te zorgen dat verzorgenden deze ook daadwerkelijk kunnen toepassen.
- Voor thuiswonende kwetsbare en niet-zelfredzame mensen zijn de zorgverantwoordelijkheden tijdens hitte (nog) niet eenduidig. Het Nationaal Hitteplan probeert deze mensen vooral te bereiken via communicatie aan direct betrokkenen (mantelzorgers, burens, geriatrische netwerken en thuiszorgorganisaties). Een lokaal hitteplan is erop gericht deze doelgroepen in het eigen gebied beter in beeld te hebben en te bereiken tijdens hitte. Dit sluit aan bij andere ontwikkelingen in de zorg, in het bijzonder bij de aandacht voor het tegengaan van eenzaamheid -- een grote risicofactor bij hittestress.

Een lokaal hitteplan kan onderdeel gaan uitmaken van lokale klimaatadaptatiestrategieën die gemeenten, provincies en waterschappen ontwikkelen naar aanleiding van het Deltaplan Ruimtelijke Adaptatie. Zo kan het een bijdrage leveren aan de klimaatbestendigheid van het fysieke domein, bijvoorbeeld door groene en blauwe maatregelen in, op en aan gebouwen en in de openbare ruimte.

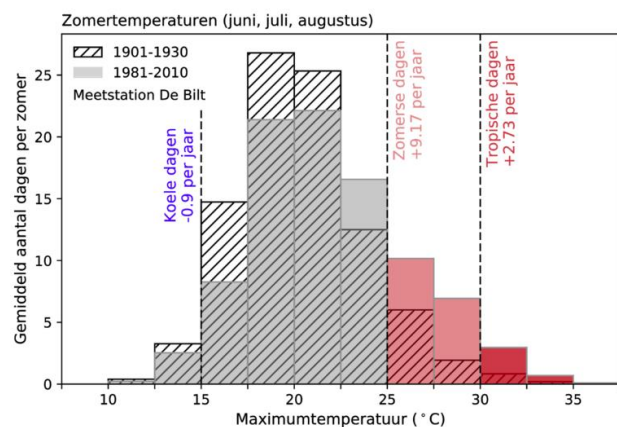
Het ministerie van IenW is vanuit het team van de Nationale klimaatadaptatiestrategie (NAS) de opdrachtgever van deze Handreiking Lokaal Hitteplan. Verschillende partijen zijn hierbij geraadpleegd, zoals Rode Kruis, GGD'en, Klimaatverbond Nederland en RIVM. Er is gebruikgemaakt van reeds beschikbare lokale hitteplannen en protocollen van het Rode Kruis, de GGD'en Amsterdam en Gelderland-Zuid.

## Waarom aandacht voor hitte en gevolgen van hitte?

### Risico's en effecten

Aanhoudende hitte kan leiden tot serieuze gezondheidsklachten. Ouderen (vooral 75-plussers) vormen de grootste risicogroep voor hitte-gerelateerde gezondheidsklachten. Ook mensen met een chronische aandoening, eenzaam, (zeer) jonge kinderen en mensen met overgewicht lopen een verhoogd gezondheidsrisico. Daarnaast kunnen deelnemers aan intensieve buitenactiviteiten of (sport)evenementen gezondheidseffecten ondervinden, bijvoorbeeld door oververhitting of uitdroging.

Bij de hittegolf van 2006 vielen in Nederland 1000 extra doden. Het Centraal Bureau voor de Statistiek schatte dat er in 2018 per week ongeveer honderd doden méér vielen dan in een gemiddelde week in de zomer. Bovendien zijn er jaarlijks grote aantallen mensen die ongemak en klachten ondervinden, en vele anderen die zorgen over hen hebben of professioneel zorg verlenen. Ziekenhuizen melden dat tijdens hittegolven meer mensen op de spoedeisende hulp terechtkomen. Naast hittestress bestaan er andere gezondheidsrisico's tijdens de zomer en periodes van hitte, zoals de combinatie van hitte met luchtvervuiling (smog) en verergering van bestaande chronische aandoeningen.



Figuur: verdeling van zomertemperaturen in De Bilt, voor de periodes 1901-1930 (gearceerd) en 1981-2010 (ingekleurd). Bron: [KNMI](#)

### Toename van de problemen

- De vergrijzing zorgt voor een toenemende druk op het zorgsysteem. Nu zijn 1,3 miljoen mensen ouder dan 75 jaar, in 2030 zijn er dat 2,1 miljoen. Meer dan de helft van de 75-jarigen zegt zich eenzaam te voelen. Dat zijn meer dan 700.000 ouderen. Tijdens een hitteperiode kan de combinatie van hitte en eenzaamheid voor deze groep gevaarlijk worden.
- Het KNMI meldt dat uit metingen blijkt dat klimaatverandering heeft geleid tot meer extreem warme dagen, terwijl het aantal koele zomerse dagen ongeveer gelijk is gebleven. Tropische dagen met temperaturen boven de 30°C komen tegenwoordig vier keer vaker voor dan honderd jaar geleden.

### Nationale en lokale hitteplannen

Naar aanleiding van de hittegolf in 2006 heeft het ministerie van Volksgezondheid, Welzijn en Sport (VWS) in 2007 een Nationaal Hitteplan opgesteld, dat in 2015 door het RIVM is geactualiseerd. Het Nationaal Hitteplan is in feite een communicatieplan, waarbij de informatie tijdig en volledig via brancheorganisaties in de zorg bij de risicogroepen en hun directe omgeving moet landen. Echter, de opvolging van het Nationaal Hitteplan door de aangesloten partijen is vrijblijvend. Sinds 2015 is in meerdere regio's in Nederland de lokale uitvoering van dit Nationaal Hitteplan ter hand genomen, door GGD'en en partners, zoals het Nederlandse Rode Kruis. Daarbij zijn vooral informatieproducten ontwikkeld met het doel thuiswonende kwetsbare groepen, met name ouderen en chronisch zieken, beter te bereiken en de negatieve gevolgen van hitte op het gebied van welbevinden en gezondheid te beperken. Daarnaast zijn er inmiddels enkele voorbeelden van stappenplannen, protocollen en lokale hitteplannen, vooral gericht op (de voorbereiding van) informeren en handelen tijdens de meest acute periodes. Het Uitvoeringsprogramma 2018-2019 van de Nationale klimaatadaptatiestrategie (NAS) benoemt de ontwikkeling en uitvoering van een handreiking voor lokale hitteplannen als speerpunt. Het hoofdstuk 'Informatiebronnen en voorbeeldteksten' omvat een overzicht van beleidsdocumenten, publicaties en overige informatie.

## Doelstellingen lokaal hitteplan en deze handreiking

### Doelstellingen van een lokaal hitteplan

- Het voorkomen, beperken en aanpakken van hittegerelateerde gezondheids- en welzijnsproblemen, ziekte en sterfte, en het bevorderen van zelfredzaamheid en samenredzaamheid.
- Het in de betrokken regio, door gemeenten, GGD, GHOR en andere (maatschappelijke) organisaties zoals het Rode Kruis, vastleggen hoe zij gecoördineerd taken en activiteiten uitvoeren als het Nationaal Hitteplan wordt geactiveerd, zodat zij tijdens aanhoudende hitte mensen met een kwetsbare gezondheid bereiken.
- Het bieden van een platform voor kennis- en ervaringsuitwisseling van betrokken lokale organisaties, met als doel het verbeteren van de zorg aan voor hitte kwetsbare bewoners in de gemeente of regio.
- In lokale hitteplannen ligt de nadruk op het creëren van een structuur en systematiek voor de verdeling van verantwoordelijkheden en taken van betrokken professionele en maatschappelijke organisaties. Ook het zo veel mogelijk versterken van de doelgroepen zelf, wat betreft kennis en samen- of zelfredzaamheid, maakt deel uit van het hitteplan. Uiteindelijk moet dit leiden tot maatregelen die de gezondheidsrisico's van aanhoudende hitte helpen beheersen op de juiste tijd en plaats, en passend bij de verschillende doelgroepen.

### Doelstellingen van deze handreiking

- Het verbeteren en borgen van de uitvoering van het Nationaal Hitteplan op lokaal niveau.
- Het bevorderen van het lokaal (regionaal) in werking stellen van een overzicht van en afspraken over verantwoordelijkheden en maatregelen bij perioden van hitte. Het initiatief hiervoor ligt als eerste bij gemeente(s) en GGD / GHOR.
- Het versterken van zorgketens en de verdeling van taken van alle betrokken organisaties, en het voorkomen van overlap in activiteiten.
- Het bieden van een naslagwerk en onderlegger voor de ontwikkeling en actualisering van een lokaal hitteplan en hitteprotocollen door regionale / lokale partners, zoals zorginstellingen, Rode Kruis, thuiszorg, verpleeghuizen, kinderdagverblijven, GGD-afdelingen.

- Het bieden van verzamelde informatie (voorbeelden, verwijzingen), gericht op de meest belangrijke doelgroepen en hun intermediairs.
- Het delen van kennis op het gebied van hitte en gezondheid, en op het gebied van effectieve communicatie daarover.

Deze handreiking is uit te breiden met stappenplannen, instructies en informatie voor preventieve fases.

## Doelstellingen per actiefase

Het lokaal hitteplan wordt uitgevoerd in jaarlijkse cycli, met seizoenen en fases.



### Preventie, kennisontwikkeling, gedragsbeïnvloeding

De uitwerking van deze fase moet in de nabije toekomst nog ter hand worden genomen.

- Het ontwikkelen van instrumenten en maatregelen om de impact van hittegolven op mensen en andere levende wezens te reduceren.
- Het ontwikkelen, bevorderen en delen van kennis over preventie en behandeling van oververhitting in de zorg en maatschappelijke sectoren en bij intermediairs.
- Discussie over en bijstelling van waarden / situaties waar actie zich op richt (ook buiten formele hitteperiodes bestaat er overlast en gezondheidsschade door hitte).

Met name aandacht voor mogelijke acties vóórdat hitte zich voordoet is belangrijk (dit is extra ten opzichte van het Nationaal Hitteplan).



### Vorbereiding

- Het doorvoeren van verbeteringen die naar aanleiding van de evaluaties in het najaar zijn ontwikkeld.
- Afstemming tussen en voorbereiding van partners / betrokken professionals, door het delen van kennis en het klaarzetten van protocollen / plannen / maatregelen voor (instructies over) het beperken van hittestress en gezondheidsschade als gevolg van hitte.



### Voorwaarschuwing

- Laatste voorbereidingen voor waarschuwingsfase.
- Alle betrokken intermediairs / professionals informeren.



### Waarschuwing

- Het beperken van ongemak en gezondheidsschade.
- Het bevorderen van zelfredzaamheid en samenredzaamheid.
- Het bewaken van minimale veiligheidsniveaus.
- Coördinatie en praktische instructies voor beperking en behandeling van hittestress.
- Het verschaffen van heldere en eenduidige informatie.



### Monitoring en evaluatie

Tijdens de evaluatie kijken betrokkenen terug op de afgelopen zomer. Ze bespreken hoe het lokaal hitteplan heeft gefunctioneerd en welke verbeteringen er mogelijk zijn.

## MAATREGELEN

Onder maatregelen verstaan we de ingrepen en praktische voorwaarden die bijdragen aan de doelstellingen, in dit geval aan het voorkomen, beperken en behandelen van problemen met hitte die zich voordoen bij de bevolking in het algemeen, en in het bijzonder bij mensen die extra gevoelig zijn voor hitte. Deze handreiking hanteert de tips en prioriteiten zoals aangegeven in het Nationaal Hitteplan (RIVM, 2015).

### Basale maatregelen

Deze basale maatregelen gelden in het algemeen. Voor sommige (kwetsbare) mensen en voor specifieke omstandigheden (hoge nachttemperaturen, hoge luchtvochtigheid, zeer sterke zonnekracht, smog e.a.) gelden andere of aanvullende adviezen.

#### Drink voldoende

Zorg ervoor dat u voldoende drinkt, ook als u geen dorst heeft. U drinkt te weinig als u minder plast dan gebruikelijk of als de urine donker van kleur is. Bedenk dat u ook ongemerkt veel vocht verliest door transpiratie. Matig het gebruik van alcohol. Zorg dat u altijd een flesje water bij de hand hebt, zeker als u naar buiten gaat of met de auto op pad gaat.

#### Houd uzelf koel

Draag dunne kleding. Blijf in de schaduw en beperk lichamelijke inspanning in de middag (tussen 12.00 en 16.00 uur). Maak gebruik van de koelere ochtend en avond om boodschappen te doen of te wandelen. Neem een (voeten)bad of douche en zoek verkoeling onder een boom of bij het water.

#### Houd uw woning koel

Zonwering, een ventilator of airconditioning kunnen een woning koel houden. Gebruik deze op tijd. Zorg voor permanente ventilatie door ventilatieroosters open te houden en ramen op een kier te zetten. Zorg

voor extra frisse lucht door het openen van ramen en/of deuren op tijdstippen dat het buiten koeler is, zoals 's avonds, 's nachts en 's ochtends.

#### Zorg voor elkaar

Let bij warm weer extra op mensen in uw omgeving die uw hulp kunnen gebruiken. Dat geldt vooral tijdens de vakantieperiode, wanneer familieleden en verzorgers weg kunnen zijn.



### Verwijzingen naar meer informatie

In het hoofdstuk 'Informatiebronnen en voorbeeldteksten' staan achtergrondinformatie en uiteenlopende voorbeelden van publieksgerichte folders, afbeeldingen en filmpjes.

## ORGANISATIE, FASEN, BETROKKENEN EN TAKEN

### Procedures

Hieronder volgt een mogelijk stappenplan dat betrokken organisaties kan helpen bij het ontwikkelen van een lokaal hitteplan.

1. Stel vast wie opdrachtgever(s) is/zijn voor het ontwikkelen van een lokaal plan.
2. Beleg een bijeenkomst met relevante partijen.
3. Tijdens de bijeenkomst(en): inventariseer huidige activiteiten en middelen, maak afspraken over taakverdeling en voorbereiding en brainstorm over nieuwe initiatieven.
4. Onderzoek de lokale situatie en behoeften.
5. Zet alles in een overzicht en controleer dat.
6. Voer de afgesproken voorbereidingen uit.
7. Zorg voor activering en uitvoering van het lokaal hitteplan tijdens activatie van het Nationaal Hitteplan en/of bij lokale afwegingen.
8. Evalueer en maak eventuele aanpassingen.
9. Blijf uitnodigen tot nieuwe initiatieven, verbetering en koppeling met andere lokale inzet.

### Verschillende fasen

Het voorkomen en aanpakken van publieke gezondheidsproblemen bij hitte kent verschillende fasen: voorbereiden, activeren en uitvoeren. Een evaluatie vormt telkens de brug naar het volgende jaar, waarin dezelfde fasen worden doorlopen.

Deze handreiking is nu vooral gericht op de genoemde actieve fasen die betrekking hebben op de zorgsector. Het is de bedoeling in de nabije toekomst een preventieve fase toe te voegen, die een langere cyclus heeft, en die verbonden kan worden aan (ander) beleid.



Preventie en kennisontwikkeling, gedragsbeïnvloeding



Vorbereidingsfase



Voorwaarschuwingfase



Waarschuwingfase



Monitoring en evaluatie

Op de volgende pagina staat een schema met definities en activiteiten per fase.



	Fase	Kanttekeningen	Periode	Start en einde	Definitie	Activiteiten
	Preventie en kennisontwikkeling sociale en zorgsector, gedragsbeïnvloeding	Is in deze versie nog niet uitgewerkt.	Buiten het hitte-seizoen, nadruk op sept – juni	Cyclisch / jaarrond. Mede aan de hand van monitoring en evaluaties recente hitteperiodes.	Versterking hitteplan en betrokkenen	Het uitbreiden en verbeteren van kennis / info, maatregelen en instrumenten. Capaciteitsopbouw onder uitvoerders én doelgroepen.
	Vorbereidingsfase	Wordt in sommige regio's ook wel 'waakzaamheidsfase' genoemd	1 mrt – 1 juni		Elk voorjaar moeten de dan beschikbare info en instrumenten beschikbaar worden gemaakt, alsmede de verantwoordelijke organisaties en/of personen.	Lokale (informele) partners en betrokken professionals stemmen maatregelen met elkaar af. Ze delen kennis en zetten protocollen en plannen klaar voor (instructies over) het beperken van hittestress en gezondheidsschade als gevolg van hitte.
	Voorwaarschuwingfase		Mogelijk tussen 1 juni – 1 sept	Start met voorwaarschuwingbericht door het RIVM, 1 – 2 dagen vóór de waarschuwingfase	Als er grote kans is op een periode van vier of meer dagen met een temperatuur boven de 27°C	Betrokken partijen zorgen ervoor dat alle deelnemers op de hoogte zijn van de taken die eraan komen. De partijen checken of alle middelen die nodig zijn, klaarstaan.
	Waarschuwingfase	Wordt in sommige regio's ook wel 'acute fase' genoemd. Deze fase is inclusief noodsituaties. In sommige regio's wordt hierbinnen apart aandacht besteed aan temperaturen boven de 32°C	Mogelijk tussen 1 juni – 1 sept  Moet in de toekomst misschien worden uitgebreid	Start met aankondiging hittegolf door RIVM. Eindigt met e-mail / afkondiging hittegolf RIVM. GGD'en sturen deze e-mail door aan keten- en zorgpartners in hun gebied	Een kans van 90% of meer op een aanhoudende periode van warm weer, vier opeenvolgende dagen met een temperatuur boven de 27°C	Analoog aan het Nationaal Hitteplan wordt in deze periode het lokaal hitteplan geactiveerd. Afspraken die voor of tijdens de voorbereidingsfase zijn gemaakt, worden uitgevoerd. Betrokken partijen voeren hun taken uit, waarbij direct contact met de doelgroepen voorop staat.
	Evaluatie	Bij het uitbreiden van hitteplannen met de preventiefase of met andere thema's of domeinen, worden evaluatie / monitoring ook uitgebreid.	Nadruk op sept – nov		Bij de jaarlijkse evaluatie wordt gekeken of de handreiking en de protocollen nog voldoende bijgewerkt zijn, met het oog op het optimaal bereiken en informeren van de doelgroepen. Nieuwe belanghebbenden kunnen worden toegevoegd. Nieuwe wetenschappelijke inzichten kunnen worden opgenomen. Verder kunnen praktische zaken, zoals links of verwijzingen, worden aangepast.	

## Betrokkenen

### Eigenaarschap

Het Nationaal Hitteplan en de Nationale Klimaatadaptatiestrategie benadrukken het grote belang van het beschermen van de bevolking tegen hitte en negatieve gevolgen van hitte, zowel vanuit het oogpunt van volksgezondheid en welzijn, als vanwege alle directe en indirecte kosten, ook in andere domeinen. De uitvoering van taken speelt vooral lokaal, waarbij het nodig is dat alle partners en betrokkenen de voorbereidingen en uitvoering tijdig, adequaat en gezamenlijk oppakken. Deze handreiking is daarvoor een dringende uitnodiging en biedt de nodige aanknopingspunten.

### Grove indeling van betrokkenen

De onderscheiden organisaties zijn:

- Lokaal verantwoordelijke instanties, zoals gemeenten, GGD'en, Veiligheidsregio, bestuurlijke verantwoordelijken in de zorg en sociale sector.
- Uitvoerenden in de gezondheidszorg, sociale zorg bij instellingen zoals ziekenhuizen, verzorgings- en verpleeghuizen, lokale thuiszorg, geriatrische netwerken, kinderdagverblijven.
- Lokale gemeenschap, maatschappelijk werk, mantelzorg, informele zorg, en algemene bevolking.

### Partners en uitvoerenden

- Lokaal zijn andere partijen aan zet dan nationaal: huisartsenpraktijken, sociale wijkteams, apotheken, ouderenzorg, gemeente, thuiszorgorganisaties, geriatrische netwerken, welzijnsstichtingen (ouderenconsulenten, mantelzorgondersteuning), partners in Nationale Coalitie tegen Eenzaamheid en lokale afdelingen van nationale organisaties, zoals bijvoorbeeld Zonnebloem, het Rode Kruis, Humanitas en Resto van Harte.
- Meerdere organisaties zijn betrokken bij het uitvoeren van hulpverleningstaken vooraf of tijdens een hittegolf. De gemeente, GGD, lokale organisaties gericht op kwetsbare bewoners, sport- en evenementenorganisatoren, en bedrijven met werknemers: zij hebben

allemaal een verantwoordelijkheid in de voorbereiding van maatschappelijke bescherming voor een hittegolf.

- Tijdens een hitteperiode is het van belang dat niet alleen de professionele zorgaanbieders, maar ook de informele zorgverleners (mantelzorgers, zoals familieleden, vrienden en buurtbewoners) extra letten op, en waar nodig zorg bieden aan, kwetsbare en niet zelfredzame mensen in hun omgeving. Een lokaal hitteplan kan instellingen, zorgverleners en vrijwilligers tijdig attenderen op een periode van aanhoudende hitte en praktische handreikingen bieden. Zo kunnen zij op tijd maatregelen nemen om goede zorg te verlenen aan mensen met een kwetsbare gezondheid en de gezondheidsrisico's van aanhoudende hitte helpen beheersen. In deze handreiking staan verwijzingen naar brochures en ander informatiemateriaal die daarbij van dienst kunnen zijn.

## Taken

### Taken en taakverdeling

Een van de kerndoelen van de Handreiking Lokaal Hitteplan is het zichtbaar maken van een reeks van taken die rondom een periode van hitte uitgevoerd kunnen worden door verschillende organisaties, zowel professionals als het algemene publiek, waaronder informele zorgverleners.

Onderstaande tabellen geven deze taken weer, toegewezen aan specifieke betrokkenen. Zij kunnen bij het voorbereiden en uitwerken van deze taken gebruikmaken van informatie die ook in deze handreiking is opgenomen.

De tabellen suggereren indirect dat het wenselijk is dat lokale partijen zich hun taken eigen maken, en dat samenwerking tussen verschillende betrokken instanties, inclusief vrijwilligers en buurtorganisaties, van groot belang is.

### Wie heeft welke taken?

Op de volgende pagina's staat een overzicht van taken tijdens de voorbereidingsfase, de voorwaarschuwingsfase en de waarschuwingfase.

## Taken in de voorbereidingsfase (voorjaar - 1 juni)

In deze tabel staan de taken van de verschillende organisaties in de voorbereidingsfase.

Organisatie	Taken	Wie in organisatie?	Voor wie? Doelgroep	Waar? Schaalgrootte	Borging: ja, nee, n.v.t. Afstemming
GGD en Gemeente	Actualiseren lokaal hitteplan – gezamenlijke taak	Gemeente (aangewezen coördinator) met Team Milieu en Gezondheid of team Gezondheidsbevordering	Zorgketen Maatschappelijke organisaties Algemene publiek Maatschappelijke netwerken	Gezamenlijke afspraak binnen GGD en Gemeente	Afstemming vastleggen in afspraak welke personen van GGD en gemeente aan het begin van de jaarlijkse cyclus deze taak uitvoeren
Gemeente	Actualiseren lokaal hitteplan – gezamenlijke taak met GGD	Beleidsmedewerker sociaal en fysiek domein	Algemene publiek	Eigen organisatie	Borging verbeteren. Opnemen in reguliere taak Bepalen wie eindverantwoordelijk is.
	In beeld brengen van de stedelijke gebieden waar kwetsbare doelgroepen zich bevinden	Beleidsmedewerker s sociaal domein – sociale wijkteams	Algemene publiek Eigen organisatie	Gemeente	Borging verbeteren. Opnemen in reguliere taak Bepalen wie eindverantwoordelijk is.
	Publiceren informatie over hitte en gezondheid op gemeentesite	Beleidsmedewerker Sociaal domein	Algemene publiek Eigen organisatie	Gemeente	Borging verbeteren. Opnemen in reguliere taak Bepalen wie eindverantwoordelijk is.
	Overleggen met afdeling communicatie over (aanpassen) communicatiestrategie	Aangewezen coördinator hitteplan	Eigen organisatie	Gemeente	Borging verbeteren. Opnemen in reguliere taak Bepalen wie eindverantwoordelijk is. Afstemmen met afdeling communicatie.

GGD	<p>Informatie hitte en gezondheid op GGD-site actualiseren, zowel voor algemeen publiek als professionals</p> <p><a href="#">Informatie voor burgers</a>  <a href="#">Informatie voor ouders</a>  <a href="#">Informatie voor professionals</a>  <a href="#">Uitdroging bij ouderen</a>  <a href="#">Hitte op scholen</a>  <a href="#">Hitte bij sportevenementen</a></p>	<p>Team Milieu en Gezondheid of team Gezondheidsbevordering</p>	<p>Zorgketen  Maatschappelijke organisaties  Algemene publiek</p>	<p>Eigen organisatie</p>	<p>Borging verbeteren. Opnemen in reguliere taak  Afstemmen met collega's ouderenzorg, gemeente, zorgpartners, maatschappelijke organisaties.</p>
	<p>Nieuwsbericht schrijven of actualiseren</p>	<p>Team Milieu en Gezondheid of team Gezondheidsbevordering</p>	<p>Zorgketen  Algemene publiek</p>	<p>Eigen organisatie</p>	<p>Borging verbeteren. Opnemen in reguliere taak.</p>
	<p>Persbericht schrijven of actualiseren</p>	<p>Team Milieu en Gezondheid of team Gezondheidsbevordering</p>	<p>Zorgketen  Algemene publiek</p>	<p>Eigen organisatie</p>	<p>Borging verbeteren. Opnemen in reguliere taak.</p>
	<p>Mailinglijst voor hittewaarschuwing controleren en jaarlijks actualiseren.  Zie lijst met mogelijke organisaties</p>	<p>Secretariaat AGZ</p>	<p>Zorgketen</p>	<p>Regio</p>	<p>Borging verbeteren. Opnemen in reguliere taak.</p>
	<p>Informereren naar hitteprotocol</p>	<p>Toezichthouders kinderopvang en gezonde schooladviseurs</p>	<p>Kinderopvang  Scholen</p>	<p>Regio gemeenten</p>	<p>Borging verbeteren. Opnemen in reguliere taak van afdeling JGZ en/of technische hygiënezorg.</p>
	<p>Attenderen en informeren gezondheidsbevorderaars/ gezondheidsmakelaars (indien van toepassing)</p>	<p>Team Milieu en Gezondheid of team Gezondheidsbevordering</p>	<p>Algemene publiek</p>	<p>Regio gemeenten</p>	<p>Borging verbeteren. Opnemen in reguliere taak.</p>

	Lokaal zorgnetwerk informeren over informatiemateriaal en acties bespreken Zie <a href="#">Toolkit RIVM</a> met voorbeeld brieven	Secretariaat gezondheidsbevordering of afdeling gezondheid gemeente	Zorgketen	Regio gemeenten	Ja, door RIVM voor bijhouden teksten. Afstemming met GGD'en.
	Checken of de toolkit hitte van toolkits.loketgezondleven.nl (RIVM) aangepast is	Team Milieu en Gezondheid of team Gezondheidsbevordering	Zorgketen en mantelzorg	Regio gemeenten	Ja, door RIVM voor bijhouden teksten. Afstemming met GGD'en.
GHOR	Actuele versie lokaal hitteplan beoordelen/ 'tegenlezen'	Beleidsmedewerker GHOR	Algemene publiek	Eigen organisatie	Borging verbeteren. Opnemen in reguliere taak.
	Gemeenten adviseren over maatregelen bij evenementen en hitte (i.k.v. vergunningverlening) – doorlopende taak	Evenementenadviseur GHOR	Gemeenten	Gemeenten	Borging verbeteren. Opnemen in reguliere taak.
Zorgketen partners Ziekenhuizen	Vorbereiden of scholing personeel SEH	Calamiteiten-coördinator	Eigen organisatie	Eigen organisatie	Borging valt onder eigen bevoegdheid en wordt gecontroleerd door Inspectie Volksgezondheid.
Zorgketen Partners Huisartsen Verpleeghuizen Verzorgingshuizen Apotheken Instelling voor gehandicapten Thuiszorg	Vorbereiden of scholing personeel huisartsen. Aanwijzen coördinator Maak gebruik van tekst voor professionals <a href="#">Omgaan met warm weer</a> <a href="#">Informatie voor professionals</a> <a href="#">Uitdroging bij ouderen</a>	Coördinator binnen organisatie; soms koepelorganisatie	Eigen organisatie of externe partner	Regio	Borging valt onder eigen bevoegdheid en wordt gecontroleerd door Inspectie Volksgezondheid.  Nog niet altijd aangewezen persoon met verantwoordelijkheid.

Sectoren met kwetsbare groepen Senioren Kinderdagverblijven Peuterspeelzalen Verkeersregelaars	Vorbereiden eigen vrijwilligers of beroepspersoneel. Aanwijzen coördinator <a href="#">Informatie voor professionals</a> <a href="#">Informatie voor kinderdagverblijven</a> <a href="#">Uitdroging bij ouderen</a>	Coördinator binnen organisatie; soms koepelorganisatie	Eigen organisatie of externe partner	Regio of gemeente	Borging nee; versnipperd per partner; vaak geen aangewezen persoon met verantwoordelijkheid.
Maatschappelijke organisaties Zonnebloem, het Rode Kruis, Humanitas Resto van Harte Geriatrische netwerken	Actualiseren lokaal hitteplan – gezamenlijke taak. Checken bij websites of GGD voor geactualiseerde informatie.	Accounthouder	Algemene publiek of daarvan afgeleide doelgroep	Regio instanties of op gemeentelijk of buurtniveau	Borging ja; alle regio's?
	Publiceren informatie over hitte en gezondheid op eigen site	Projectleider voorbereiding op noodsituaties	Algemene publiek of daarvan afgeleide doelgroep	Regio instanties of op gemeentelijk of buurtniveau	Borging ja; alle regio's?
	Voorbeeld activiteiten: promoten EHBO-app / nieuwsbrief (bevat informatie over hitte en handelingsperspectieven)	Team communicatie	Algemene publiek of daarvan afgeleide doelgroep	Regio instanties of op gemeentelijk of buurtniveau	Borging ja; alle regio's?
Religieuze instanties	Aanspreken van netwerk met pastoraal werkers of mantelzorgers <a href="#">Hitte en Ramadan (2015)</a>	Religieus leider	Algemene publiek	Gemeentelijk of buurtniveau	Borging nee; Afstemming is niet georganiseerd.

Sportorganisaties Evenement organisaties	Vorbereiden eigen vrijwilligers of beroepspersoneel. Aanwijzen coördinator <a href="#">Informatie voor sportorganisatoren</a> <a href="#">Hitte bij sportevenementen</a> <a href="#">Hitte bij dancefeesten</a> <a href="http://www.hittewijzer.nl">www.hittewijzer.nl</a>	Aangewezen coördinator	Eigen organisatie	Eigen organisatie in gemeente of regio	Borging nee; versnipperd per partner; vaak geen aangewezen persoon met verantwoordelijkheid
Bestuur overheid	Burgemeester informeren over wijzigingen of aanpassingen bij evenementen. Afstemming met GHOR	Voorzitter bestuur of directeur GGD c.q. GHOR	Eigen organisatie	Eigen organisatie/ gemeente	Binnen gemeente meestal neergelegd bij GGD. Geen formeel aangewezen persoon. Beleggen bij ambtenaar Veiligheid of directeur. Afstemmen met inhoudelijke teams GGD

## Taken tijdens de voorwaarschuwingsfase (mogelijk 1 juni - 1 september)

In deze tabel staan de taken van de verschillende organisaties tijdens de voorwaarschuwingsfase.

Organisatie	Taken	Wie in organisatie?	Voor wie? Doelgroep	Waar? Schaalgrootte	Borging: ja, nee, n.v.t. Afstemming
Gemeente	Nieuwsbericht en persbericht alvast ter informatie/ controle lezen vanuit afdeling communicatie en voorbereiden mogelijke publicatie in weekblad en sociale media	Communicatieadviseurs	Algemene publiek	Regio Pers	Borging verbeteren. Opnemen in reguliere taak Afstemmen met GGD, brancheorganisaties.
	Folders verspreiden naar de wachtruimten gemeentehuis	Beleidsmedewerker Maatschappelijke Ontwikkeling	Gemeenten Algemene publiek	Eigen organisatie	Borging verbeteren. Opnemen in reguliere taak.
GGD	Voorwaarschuwing doorsturen naar contacten in mailinglijst	Team Milieu en Gezondheid of team Gezondheidsbevoordeling	Brede doelgroep	Uitvoerende instanties	Borging verbeteren. Opnemen in reguliere taak Afstemmen met gemeente, Rode Kruis, zorgpartners.
	Nieuwsbericht en persbericht alvast ter informatie/ controle versturen naar afdeling communicatie. Check op tijdsduur, verwachting, aandacht voor nachttemperatuur.	Team Milieu en Gezondheid of team Gezondheidsbevoordeling	Eigen organisatie	Algemene bevolking Pers	Borging verbeteren. Opnemen in reguliere taak. Afstemmen met afdeling communicatie.
	Actualiseren mailinglijst (postmaster en mail delivery system mails)	Secretariaat GGD	Eigen organisatie	Eigen organisatie	Borging verbeteren. Opnemen in reguliere taak bij aangewezen persoon.
	Betrokken afdelingen (Recepties, IZB, JGZ, Inspectie Kindercentra, GL, FGK) van de GGD informeren	Team Milieu en Gezondheid of team Gezondheidsbevoordeling	Eigen organisatie	Zorgketen instanties	Borging verbeteren. Opnemen in reguliere taak Afstemmen met gemeente, brancheorganisaties



	Lokaal zorgnet partners informeren. Afstemmen met gemeenten over inschakelen koepelorganisaties	Gezondheidsmakelaars (indien van toepassing)	Eigen organisatie	Zorgketen instanties	Borging verbeteren. Opnemen in reguliere taak Afstemmen met gemeente wie eerst verantwoordelijk is.
	Informeren gemeenten en GHOR – voorwaarschuwing doorsturen	Team Milieu en Gezondheid of team Gezondheidsbeveiliging	Gemeenten Veiligheidsregio's	Gemeenten Veiligheidsregio's	Borging verbeteren. Opnemen in reguliere taak Afstemmen met veiligheidsregio
	Informeren ketenpartners – voorwaarschuwing doorsturen	Team Milieu en Gezondheid of team Gezondheidsbeveiliging	Zorgketen	Zorgketen	Borging verbeteren. Opnemen in reguliere taak Afstemmen met gemeente, brancheorganisaties.
GHOR	Aanvullende maatregelen op draaiboek en extreem weer scenario kenbaar maken aan vergunningverleners evenement (gemeenten) en organisatoren evenementen.	Evenementenadviseur GHOR	Gemeenten Organisatoren evenementen	Regio	Borging verbeteren. Opnemen in reguliere taak Afstemmen met gemeente, brancheorganisaties.
Gemeente	Nieuwsbericht en persbericht alvast ter informatie/ controle lezen vanuit afdeling communicatie en voorbereiden mogelijke publicatie in weekblad en sociale media	Communicatieadviseurs	Algemene publiek	Regio Pers	Borging verbeteren. Opnemen in reguliere taak Afstemmen met GGD, brancheorganisaties.
	Folders verspreiden naar de wachtruimten gemeentehuis	Beleidsmedewerker Maatschappelijke Ontwikkeling	Gemeenten Algemene publiek	Eigen organisatie	Borging verbeteren. Opnemen in reguliere taak.

Zorgketen Partners Ziekenhuizen Huisartsen Verpleeghuizen Verzorgingshuizen Apotheken Instelling voor gehandicapten Thuiszorg	Verspreiden informatie aan eigen personeel	Coördinator binnen organisatie of accountmanager	Clënten	Eigen populatie	Borging verbeteren. Opnemen in reguliere taak.
Maatschappelijke organisaties Zonnebloem, het Rode Kruis, Humanitas Resto van Harte Geriatrische netwerken	Voorwaarschuwing doorsturen naar contacten. In beeld brengen of op de hoogte zijn van wie zorg ontvangt en als kwetsbare oudere wordt gezien.	Projectleider voorbereiding op noodsituaties	Zorgketen of daarvan afgeleide doelgroep	Zorgketen	Borging realiseren onder tijdsdruk. Rekening houden met vakantieperiode.
	Vorbereiding mogelijke inzet met vrijwilligers Rode Kruis: aansturen Ready2Help-netwerk om te voorzien in een hulpbehoefte van voor hitte kwetsbare mensen.	Projectleider voorbereiding op noodsituaties	Algemene publiek of daarvan afgeleide doelgroep	Regio	Borging realiseren onder tijdsdruk. Rekening houden met vakantieperiode.
	Rode Kruis: Vorbereiding bij EHBO-posten die in actie komen bij geplande evenementen tijdens komende hitteperiode	Projectleider voorbereiding op noodsituaties	Algemene publiek of daarvan afgeleide doelgroep	Maatwerk	Borging realiseren onder tijdsdruk. Rekening houden met vakantieperiode.
Sportorganisaties	Verspreiden informatie aan eigen vrijwilligers of beroepspersoneel <a href="#">Informatie voor sportorganisatoren</a> <a href="#">Informatie voor sportevenementen</a> <a href="#">Hitte bij dancefeesten</a> <a href="http://www.hittewijzer.nl">www.hittewijzer.nl</a>	Coördinator binnen organisatie	Deelnemers activiteiten, leden, toeschouwers	Maatwerk Of reguliere evenementen	Borging verbeteren. Opnemen in reguliere taak.

Bestuur overheid	Burgemeester informeren over evenementen die een risico vormen. Afstemming met GHOR	Voorzitter bestuur of directeur GGD c.q. GHOR	B&W	Eigen organisatie/ gemeente	Binnen gemeente meestal neergelegd bij GGD. Geen formeel aangewezen persoon. Beleggen bij ambtenaar Veiligheid of directeur. Richting B&W verantwoordelijk wethouder of Burgemeester. Afstemmen met inhoudelijke teams GGD.
------------------	---	---	-----	-----------------------------	---

## Taken tijdens de waarschuwingsfase

In deze tabel staan de taken van de verschillende organisaties tijdens de waarschuwingsfase.

Organisatie	Taken	Wie in organisatie?	Voor wie? Doelgroep	Waar? Schaalgrootte	Borging: ja, nee, n.v.t. Afstemming
Gemeente	Nieuwsbericht en persbericht plaatsen door afdeling communicatie in weekblad en gebruik maken van sociale media	Communicatieadviseurs	Algemene publiek	Gemeente	Binnen gemeente afspraken vastleggen over taakuitvoering. Afstemmen met andere organisaties over tijdspad.
	Communicatie via sociale media, website	Beleidsmedewerker Sociale domein	Algemene publiek	Gemeente	Binnen gemeente afspraken vastleggen over taakuitvoering in samenspraak met afdeling communicatie.
GGD	Waarschuwingmail doorsturen naar contacten in mailinglijst, aangevuld met informatiemateriaal <a href="#">Toolkit hitte RIVM</a>	Team Milieu en Gezondheid of team Gezondheidsbeoordering	Zorgketen Andere organisaties	Regionaal	Ja, intern afspraak. Gedeeld met provincie en gemeente. Afstemming met provincie. Afstemmen met team technische hygiënezorg.
	Bereikbaarheid van teams regelen	Coördinator binnen GGD	Eigen organisatie		
	Aan communicatie vragen het nieuwsbericht te plaatsen en persbericht te versturen Link concept bericht	Team Milieu en Gezondheid of team Gezondheidsbeoordering	Eigen organisatie	Regionaal	Ja, intern afspraak Afstemming met provincie.
	Betrokken afdelingen (Recepties, IZB, JGZ, Inspectie Kindercentra, GL, FGK) van de GGD informeren Link concept bericht <a href="#">Informatie voor bewoners</a> <a href="#">Informatie voor ouders</a> <a href="#">Informatie voor professionals</a> <a href="#">Informatie voor kinderdagverblijven</a>	Team Milieu en Gezondheid of team Gezondheidsbeoordering	Eigen organisatie	Regionaal	Ja, intern afspraak.

	Beantwoording van vragen van organisaties (vrijwilligersorganisaties, gemeenten, scholen en kinderdagverblijven), individuele burgers, zorgverleners Link concept Q&A's <a href="#">Toolkit hitte van RIVM</a>	Team Milieu en Gezondheid of team Gezondheidsbeoordering	Algemene publiek	Regionaal	Ja, intern afspraak.
	Lokaal zorgnet partners informeren Link concept bericht Link concept infographics	Aangewezen afdeling of Gezondheidsmakelaars (indien van toepassing)	Zorgketen	Regionaal	Ja, intern afspraak.
GHOR	Bij C evenementen, waarbij coördinator GHOR aanwezig is, ziet coördinator GHOR toe of de aanbevolen maatregelen effect hebben. Bij A en B evenementen zal GHOR enkel op aanvraag advies geven.	Coördinator GHOR	Algemene publiek	Regionaal of maatwerk voor evenement	Intern afgestemd.
	In geval van opschaling wordt GHOR actief, en zal zij haar taken op het gebied van regie en coördinatie uitvoeren.	Coördinator GHOR	Algemene publiek	Regionaal	Opschaling intern afgestemd.
Zorgketen partners	Gebruik beschikbare teksten in contact met cliënten <a href="#">Omgaan met warm weer</a> <a href="#">Tips voor directe patiënten zorg thuis of in instellingen</a>	Aansturing accountmanager. Uitvoering personeel afdeling	Patiënten bij huisarts of in de thuiszorg of in instellingen	Lokaal tot regionaal	Intern afgestemd.
Maatschappelijke organisaties Zonnebloem, Rode Kruis, Humanitas Resto van Harte	Met vrijwilligers contact leggen met kwetsbare mensen. Rode Kruis: R2H voorzien in een hulpbehoefte van voor hitte kwetsbare mensen.	Projectleider voorbereiding op noodsituaties	Algemene publiek	Lokaal	Borging realiseren onder tijdsdruk. Rekening houden met vakantieperiode.

Geriatrische netwerken					
Rode Kruis	Rode Kruis: EHBO-post op evenementen	Projectleider voorbereiding op noodsituaties	Algemene publiek	Lokaal	Borging realiseren onder tijdsdruk. Rekening houden met vakantieperiode.
	Communicatie via sociale media, website	Projectleider voorbereiding op noodsituaties	Algemene publiek	Regionaal	Borging realiseren onder tijdsdruk. Rekening houden met vakantieperiode.
Sportorganisaties Evenement organisaties	Verspreiden tekst aan medewerkers bij evenement <a href="#">Warmte en inspanning</a> <a href="#">Hitte bij sportevenementen</a> <a href="#">Hitte bij dancefeesten</a> <a href="http://www.hittewijzer.nl">www.hittewijzer.nl</a>	Aangewezen coördinator	Deelnemers evenement	Lokaal	Borging vooraf regelen in eigen organisaties. Afstemmen met GHOR bij evenementen.
Koepelorganisaties	Ondersteuning bieden deelnemende organisaties	Coördinator	Deelnemende organisaties	Eigen aangesloten organisaties	Borging vooraf regelen met eigen organisaties.
Bestuur overheid	Burgemeester laten besluiten over evenementen die een risico vormen. Afstemming met GHOR	Voorzitter bestuur of directeur GGD c.q. GHOR	B&W	Eigen organisatie/gemeente	Geen formeel aangewezen persoon. Beleggen bij ambtenaar Veiligheid of directeur. Richting B&W verantwoordelijk wethouder of Burgemeester. Afstemmen met inhoudelijke teams GGD.

## INFORMATIEBRONNEN EN VOORBEELDTEKSTEN

In dit hoofdstuk vindt u verwijzingen naar zeer uiteenlopende informatie over hitte en gezondheid.

- Een aantal van deze bronnen is gebruikt voor het opstellen van deze Handreiking Lokaal Hitteplan (referenties).
- Een deel van de informatie zou u kunnen gebruiken ter onderbouwing van nut en noodzaak van het instellen van of het meewerken aan een lokaal samenwerkingsverband en lokale protocollen over hitte.
- Het merendeel betreft voorbeelden van publieksinformatie, waaruit u kunt putten bij het opstellen van uw eigen webpagina en andere communicatiemiddelen over het voorkomen van en de zorg bij hittestress.

### Overzicht publicaties en websites over gezondheid, klimaat en hitte

Site van Nationale klimaatadaptatiestrategie (NAS), deel gezondheid, en adaptatietool

<https://ruimtelijkeadaptatie.nl/nas/gezondheid>  
<https://ruimtelijkeadaptatie.nl/nas/adaptatietool/>

Infographic over de invloed van klimaat op gezondheid, RIVM 2016.

[https://www.google.nl/search?hl=en&tbm=isch&source=hp&biw=1280&bih=910&ei=xFwSXNXDF8ylwQLch7aADg&q=RIVM+invloed+van+klimaat+effecten+op+gezondheid&oq=RIVM+invloed+van+klimaat+effecten+op+gezondheid&gs\\_l=img.3...572.7900.8300...1.0..0.110.3497.46j1.....1...1..gws-wiz-img.....0..0j35i39j0i30j0i5i30j0i24.7y8xZn-R4cQ#imgcr=fSiiTyLDxK84CM:&spf=1544707277141](https://www.google.nl/search?hl=en&tbm=isch&source=hp&biw=1280&bih=910&ei=xFwSXNXDF8ylwQLch7aADg&q=RIVM+invloed+van+klimaat+effecten+op+gezondheid&oq=RIVM+invloed+van+klimaat+effecten+op+gezondheid&gs_l=img.3...572.7900.8300...1.0..0.110.3497.46j1.....1...1..gws-wiz-img.....0..0j35i39j0i30j0i5i30j0i24.7y8xZn-R4cQ#imgcr=fSiiTyLDxK84CM:&spf=1544707277141)

Volksgezondheid Toekomst Verkenning (VTV) 2018, met onder meer aandacht voor (het omgaan met) hitte.

<https://www.rivm.nl/volksgezondheid-toekomst-verkenning-vtv>  
<https://www.rivm.nl/nieuws/rivm-verkent-toekomstige-ontwikkelingen-in-zorgvraag-bredere-determinanten-van-gezondheid-en>

Factsheet 'Climate Change and Health', WHO 2018.

<https://www.who.int/news-room/fact-sheets/detail/climate-change-and-health>  
Nieuwsbericht 'Health benefits far outweigh the costs of meeting climate change goals', WHO 2018.  
<https://www.who.int/news-room/detail/05-12-2018-health-benefits-far-outweigh-the-costs-of-meeting-climate-change-goals>

Effecten van klimaat op gezondheid, RIVM 2014.

<https://www.rivm.nl/bibliotheek/rapporten/2014-0044.pdf>

Toename zomerse dagen. KNMI 2018.

<https://www.knmi.nl/over-het-knmi/nieuws/toename-zomerse-dagen-sterker-dan-afname-koele-dagen>

Reasons to adapt to urban heat (in the Netherlands), E.J. Klok en J. Kluck, maart 2018, in Urban Climate vol 23.

<https://www.sciencedirect.com/science/article/pii/S2212095516300499>

Mindmap Hitte in de Stad van de Hogeschool van Amsterdam.

[https://www.google.nl/search?hl=en&tbm=isch&source=hp&biw=1280&bih=910&ei=CmYSXPaxJ9CYkwX4\\_5yYDQ&q=hitte+in+de+stad+mindmap+hogeschool+van+amsterdam&oq=hitte+in+de+stad+mindmap+hogeschool+van+amsterdam&gs\\_l=img.3...2108.11036..11572...1.0..1.184.3722.48j2.....1...1..gws-wiz-img.....0..0j35i39j0i10j0i30j0i24.HJytGJadqU#imgcr=bmBx1gm8EKUHRM:&spf=1544709654458](https://www.google.nl/search?hl=en&tbm=isch&source=hp&biw=1280&bih=910&ei=CmYSXPaxJ9CYkwX4_5yYDQ&q=hitte+in+de+stad+mindmap+hogeschool+van+amsterdam&oq=hitte+in+de+stad+mindmap+hogeschool+van+amsterdam&gs_l=img.3...2108.11036..11572...1.0..1.184.3722.48j2.....1...1..gws-wiz-img.....0..0j35i39j0i10j0i30j0i24.HJytGJadqU#imgcr=bmBx1gm8EKUHRM:&spf=1544709654458)

### Geo-info, kaarten, data-sets, monitoring e.d.

KNMI: verwachting zonkracht.

<https://www.knmi.nl/nederland-nu/weer/waarschuwingen-en-verwachtingen/zonkracht>

KNMI: actuele temperatuurgegevens ruim 30 meetpunten in Nederland.

<https://www.knmi.nl/nederland-nu/weer/waarnemingen>

Kennismontage Klimaat in de Stad. TNO / Climate Proof Cities / Kennis voor Klimaat, 2011.

[https://www.tno.nl/media/4361/kennismontage-hitte-en-klimaat-in-de-stad\\_2011.pdf](https://www.tno.nl/media/4361/kennismontage-hitte-en-klimaat-in-de-stad_2011.pdf)

Hittestress in Rotterdam, onderzoek door Kennis voor Klimaat, 2011.

<http://edepot.wur.nl/174673>

Monitoring van optreden van hitte in gemeentes in Haaglanden. GGD Haaglanden.

<https://gezondheidsmonitor.ggdhaaglanden.nl/gemeenten/den-haag/themas/leefomgeving/hitte-en-verkoeling/>

Klimaat-effectatlas, kaarten van het huidige en het toekomstige klimaat, o.a. Hittestress door warme nacht.

[www.klimaat-effectatlas.nl](http://www.klimaat-effectatlas.nl)

Actuele kaart stedelijk hitte-eiland-effect UHI van ministerie BZK / RIVM.

<https://data.overheid.nl/data/dataset/ngr-stedelijk-hitte-eiland-effect--uhi--in-nederland>

Amsterwarm, Hotterdam en Haagse Hitte, gebiedstypologieën en kaarten over warmte-eilanden in de grote steden, door F.D. van der Hoeven en A. Wandl, 2013 – 2018.

<http://edepot.wur.nl/287814>

<https://journals.sagepub.com/doi/abs/10.1177/0143624414541451>

<https://hitte-eilanden.nl/category/hittekaarten/>

<https://books.bk.tudelft.nl/index.php/press/catalog/book/isbn.9789463660037>

Hittekaarten van Amsterdam-Noord; Verkenning van hitte van Oost Zaanerwaf en Tuindorp Oostzaan.

Hogeschool van Amsterdam, E.J. Klok e.a., 2018.

[file:///C:/Users/user/Downloads/klok\\_2018\\_hittekaarten\\_van\\_amsterdam-noord.pdf](file:///C:/Users/user/Downloads/klok_2018_hittekaarten_van_amsterdam-noord.pdf)

Actuele weersinformatie / waarschuwingen.

[http://www.knmi.nl/waarschuwingen\\_en\\_verwachtingen/overzicht\\_waarschuwingen.html](http://www.knmi.nl/waarschuwingen_en_verwachtingen/overzicht_waarschuwingen.html)

Actuele SMOG-meetwaarden Nederland.

<https://www.lml.rivm.nl/index.php>

Actuele zonkracht in Nederland.

[https://www.rivm.nl/Onderwerpen/U/UV\\_ozonlaag\\_en\\_klimaat/Zonkracht](https://www.rivm.nl/Onderwerpen/U/UV_ozonlaag_en_klimaat/Zonkracht)

Website voor het vinden van schoon en veilig zwembadwater in Nederland.

<http://www.zwembadwater.nl/>

Website voor actueel nieuws over pollen en allergie.

<https://hooikoortsradar.nl/>

## Hitteplannen, toolkits, richtlijnen, handleidingen, protocollen

Nationaal Hitteplan 2015, RIVM Briefrapport 2014-0051.

[file:///C:/Users/user/Downloads/nationaal\\_hitteplan\\_versie\\_2015.pdf](file:///C:/Users/user/Downloads/nationaal_hitteplan_versie_2015.pdf)

RIVM toolkit Hitte / voor publiekscommunicatie over het onderwerp Hitte. 2014.

[https://www.rivm.nl/onderwerpen/H/Hitte/Toolkit\\_Hitte](https://www.rivm.nl/onderwerpen/H/Hitte/Toolkit_Hitte)

GGD-richtlijn Gezondheidsrisico's van zomerse omstandigheden, 2012.

[file:///C:/Users/user/Downloads/ggd-richtlijn\\_gezondheidsrisicos\\_van\\_zomerse\\_omstandigheden.pdf](file:///C:/Users/user/Downloads/ggd-richtlijn_gezondheidsrisicos_van_zomerse_omstandigheden.pdf)

Heatwave plan for England - Protecting health and reducing harm from severe heat and heatwaves

Public Health England.

[https://assets.publishing.service.gov.uk/government/uploads/system/uploads/attachment\\_data/file/711503/Heatwave\\_plan\\_for\\_England\\_2018.pdf](https://assets.publishing.service.gov.uk/government/uploads/system/uploads/attachment_data/file/711503/Heatwave_plan_for_England_2018.pdf)

Campagne toolkit van Vlaamse Overheid over Hitte en Gezondheid, met tips voor diverse doelgroepen en uitgebreide set infographics.

<http://warmedagen.be/voor-organisaties/campagnetoolkit>

Handreiking 'Hou het hoofd koel; aandachtspunten bij hoge temperaturen'. Voor zorginstellingen

ActiZ, 2007.

[Houd het hoofd koel : aandachtspunten bij hoge temperaturen \(PDF, 1,1 MB\).](#)

Uitgebreide brochure 'De hitte de baas: koeling in zorginstellingen'. College Bouw Zorginstellingen, 2007.

['De hitte de baas : koeling in zorginstellingen' \(PDF, 788 kB\)](#)



Webtekstinstructie hitteprotocol in verzorgingshuizen e.d. Landelijke Vereniging voor Verpleegkundigen en Verzorgenden VenVN.

<https://www.venvn.nl/Berichten/ID/372379/Ben-jij-klaar-voor-de-hitte>

Werkblad voor het opstellen van hitteplannen, voor vrijwilligers-organisaties.

<https://www.ggdrotterdamrijnmond.nl/gezond-leven-wonen/hitte/Werkblad-voor-vrijwilligersorganisaties-2.pdf>

Aanmelden voor hitteplan een bestellen Instructiekaart hitte. GGD Gelderland-Zuid.

<https://ggdgelderlandzuid.nl/professionals/milieu-en-gezondheid/maatregelen-bij-hitte/aanmelden-hitteplan/> en [https://ggdgelderlandzuid.nl/wp-content/uploads/2016/07/152008\\_AGZ.113.10\\_Instructiekaart-hitte-versie-2-juli.pdf](https://ggdgelderlandzuid.nl/wp-content/uploads/2016/07/152008_AGZ.113.10_Instructiekaart-hitte-versie-2-juli.pdf)

Factsheet Hittestress uit Quickscan Gezonde Leefomgeving. GGD Gelderland Midden, GGD Gelderland-Zuid, GGD Noord- en Oost Gelderland, 2017.

<https://www.quickscangezondeleefomgeving.nl/wp-content/uploads/2018/02/GGW-Factsheet-Hitte-v2.0.pdf>

Handreiking Stresstest van de Nationale klimaatadaptatiestrategie.

<https://ruimtelijkeadaptatie.nl/stresstest/handreiking/>

Handleiding voor veerkrachtige steden. H. Pötz / Atelier GroenBlauw, Uitgave NAI, 2016.

<https://www.ateliergroenblauw.nl/publicaties/groenblauwe-netwerken-voor-duurzame-en-dynamische-steden/>

## **Publieksinformatie Hitte (algemeen, alle doelgroepen)**

Infographic Hittetips Rode Kruis.

<https://www.rodekruis.nl/gooi-en-vechtstreek/wp-content/uploads/sites/48/2018/07/A4-Hitte-Infographic-Rode-Kruis.pdf>

Infographic Hittetips Rode Kruis in versie van GGD Amsterdam.

<https://www.ggd.amsterdam.nl/gezond-wonen/hitte/>

Folder Warm Zomerweer, RIVM 2015.

Folder 'Warm weer' (PDF, 1,3 MB)

Webpage 'Vraag en Antwoord Hitte'. RIVM 2015.

[https://www.vggm.nl/ufc/file2/hgm\\_internet\\_sites/unknown/b06b9e2a141238ac51eb742efe93eaf7/pu/RIVM\\_Vraag\\_en\\_antwoord\\_Hitte.pdf](https://www.vggm.nl/ufc/file2/hgm_internet_sites/unknown/b06b9e2a141238ac51eb742efe93eaf7/pu/RIVM_Vraag_en_antwoord_Hitte.pdf)

Filmpje 'Wat te doen bij hitte', met een verteller en animaties, Rode Kruis.

<https://www.youtube.com/watch?v=Qijs20XgZ74>

Infoblad 'Wat moet ik doen als het warm is?' Ministerie van VWS.

<https://www.ggdrotterdamrijnmond.nl/gezond-leven-wonen/hitte/Wat-moet-ik-doen-als-het-warm-is.pdf>

Website 'Warme Dagen' België.

<http://warmedagen.be>

Webpage 'Veelgestelde vragen over hitte'. GGD Gelderland-Zuid.

<https://ggdgelderlandzuid.nl/wp-content/uploads/2016/09/161110-veel-gestelde-vragen-over-hitte.pdf>

Webpage 'Hittetips', GGD Amsterdam.

<https://www.ggd.amsterdam.nl/gezond-wonen/hitte/>

Website met publieksinfo over hitte. GGD Rotterdam-Rijnmond.

<https://www.ggdrotterdamrijnmond.nl/gezond-leven-wonen/hitte/>

App over hitte en gezondheid, onder meer over het vinden van koele plekken.

Extrema / Resilient Cities, 2018.

<https://www.rotterdam.nl/wonen-leven/extrema/>

Artikel Wat je wel en niet moet drinken tijdens de hitte. De Volkskrant, 2018.

<https://www.volkskrant.nl/de-gids/wat-je-wel-en-niet-moet-drinken-in-de-hitte~b242dfa4/>

## **Kwetsbare groepen, ouderen en zieken, medicijngebruik**

Web-artikel over ouderen en hitte. Rode Kruis, 2018.

<https://www.rodekruis.nl/persbericht/weinig-nederlanders-denken-aan-ouderen-tijdens-hitte/>

Webpagina over uitdroging ouderen. Zorg voor Beter, kennisplein voor verpleging, verzorging, zorg thuis en eerstelijns.

<https://www.zorgvoorbeter.nl/eten-en-drinken/uitdroging-ouderen>

Artikel over het bezoeken van ouderen tijdens hitte. Rode Kruis, 2017.

<https://www.volkskrant.nl/nieuws-achtergrond/vrijwilligers-van-het-rode-kruis-gaan-voor-het-hitteplan-langs-ouderen-waarom-komen-jullie-eigenlijk-alleen-langs-als-het-heet-is-~b621bb32/>

Webtekst Maatregelen voor kwetsbare groepen. Met voorlees- en vertaal-opties. GGD Rotterdam-Rijnmond.

<https://www.ggdrotterdamrijnmond.nl/gezond-leven-wonen/hitte/>

Hoofdlijnenakkoord huisartsenzorg. LHV, 2018.

<https://www.lhv.nl/actueel/dossiers/hoofdlijnenakkoord>

Formats voor samenwerkingsafspraken lokale geriatrische netwerken, zowel gericht op mensen binnen als buiten verpleeghuizen.

<https://www.waardigheidentrots.nl/actueel/formats-samenwerkingsafspraken-lokale-geriatrische-netwerken-beschikbaar/>

Nationale coalitie en actieprogramma tegen eenzaamheid.

<https://www.eentegeneenzaamheid.nl/nationale-coalitie/>  
<https://www.rijksoverheid.nl/documenten/publicaties/2018/03/20/actieprogramma-een-tegen-eenzaamheid>

Publieksgerichte info op Apotheek-site, over gebruik en bewaren medicijnen bij hitte.

<https://www.apotheek.nl/themas/hitte-en-medicijnen>

Info gericht op apothekers en zorgverleners.

[knmp.nl/patientenzorg/geneesmiddelen/geneesmiddelengebruik-en-hitte-](http://knmp.nl/patientenzorg/geneesmiddelen/geneesmiddelengebruik-en-hitte-)

Tv-Fragment over dood door hitte, met thermofysioloog Hein Daanen. RTL Late Night, 2017. <https://youtu.be/rdYZgoBIJ1M>

Mini-documentaire over ouderen en voorbereiden op hitte. Uit de serie Kennis voor Klimaat, 2013.

[https://www.youtube.com/watch?v=f5\\_a3eLUtI4&feature=youtu.be](https://www.youtube.com/watch?v=f5_a3eLUtI4&feature=youtu.be)

## Voor elkaar zorgen, mantelzorgers, vrijwilligers en EHBO

Webtekst Aanvullende tips voor vrijwilligers en mantelzorgers. Met voorlees- en vertaal-opties. GGD Rotterdam-Rijnmond.

<https://www.ggdrotterdamrijnmond.nl/gezond-leven-wonen/hitte/>

Infoblad Zorgen voor elkaar bij hitte. GGD Gelderland-Midden.

[https://www.vggm.nl/ufc/file2/hgm\\_internet\\_sites/unknown/f3000a3c23431fa30366b165e2aab615/pu/Zorgen\\_voor\\_elkaar\\_bij\\_hitte\\_met\\_drinken\\_en\\_koelte.pdf](https://www.vggm.nl/ufc/file2/hgm_internet_sites/unknown/f3000a3c23431fa30366b165e2aab615/pu/Zorgen_voor_elkaar_bij_hitte_met_drinken_en_koelte.pdf)

Instructies voor EHBO-ers bij hitte-uitputting, hitte-beroerte, hitte-uitslag en zonnesteek

Rode Kruis.

<https://www.rodekruis.nl/ehbo-wat-te-doen-bij/hitte-uitputting/>

<https://www.rodekruis.nl/ehbo-wat-te-doen-bij/hitteberoerte/>

<https://www.rodekruis.nl/ehbo-wat-te-doen-bij/hitte-uitslag/>

<https://www.rodekruis.nl/ehbo-wat-te-doen-bij/zonnesteek/>

## Kinderen, kinderdagverblijven, scholen, ouders

Infoblad Tips bij warm weer en vakantie, voor ouders. GGD Gelderland-Zuid.

[https://ggdgelderlandzuid.nl/wp-content/uploads/2016/07/2172079\\_JGZ.110.12\\_Tips-bij-warm-weer.pdf](https://ggdgelderlandzuid.nl/wp-content/uploads/2016/07/2172079_JGZ.110.12_Tips-bij-warm-weer.pdf)

Infoblad Tips voor hitte op school of kinderopvang. GGD Gelderland-Zuid.

<https://ggdgelderlandzuid.nl/wp-content/uploads/2016/09/161110-Wat-te-doen-bij-hitte-op-school-of-kinderopvang.pdf>

Infoblad Kinderen en warmte, voor kinderdagverblijven, peuterspeelzalen en buitenschoolse opvang. GGD Amsterdam.

[Kinderen en warmte informatieblad Kinderdagverblijven \(PDF, 139 kB\)](#)

Infoblad Kinderen en warmte, voor basisscholen. GGD Amsterdam.

[Kinderen en warmte informatieblad Basisscholen \(PDF, 170 kB\)](#)

Richtlijn Binnen- en buitenmilieu voor kinderdagverblijven, BSO en peuterspeelzalen. RIVM - Landelijk Centrum Hygiëne en Veiligheid (LCHV).

<https://www.rivm.nl/documenten/binnen-en-buitenmilieu-voor-kinderdagverblijven-peuterspeelzalen-en-buitenschoolse>

Website Klachtenloket Kinderopvang – ook voor hitteklachten.  
<https://www.klachtenloket-kinderopvang.nl/over-ons/nieuws/2017/6/hitte-binnen-de-kinderopvang/>

Webpagina Warmte-beheer in scholen. GGD Gelderland-Zuid.  
<https://gezondschoolgelderlandzuid.nl/nieuws/hitte-en-scholen/>

Infoblad Hitte en scholen. GGD Zuid-Limburg.  
<https://www.ggdzl.nl/fileadmin/files/ggdzl/Documenten/Factsheets/Informatieblad-hitte-en-scholen.pdf>

Infoblad Hitte en kinderopvang.  
[https://www.ggdzl.nl/fileadmin/files/ggdzl/Documenten/Factsheets/Informatieblad\\_Hitte-Kinderopvang.pdf](https://www.ggdzl.nl/fileadmin/files/ggdzl/Documenten/Factsheets/Informatieblad_Hitte-Kinderopvang.pdf)

Webpagina Advies over School en hitte. Met voorlees- en vertaalopties. GGD Rotterdam-Rijnmond.  
<https://www.ggdrotterdamrijnmond.nl/gezond-leven-wonen/hitte/>

## Woning koel houden en koelte opzoeken

Artikel over Ventileren en Luchten bij Hitte. Woonbond, Huurwijzer april 2017.  
<https://www.woonbond.nl/search/site?keyword=hitte>

Publieksinfo Uw huis en hitte, op website GGD Rotterdam-Rijnmond, met voorlees- en vertaalopties.  
<https://www.ggdrotterdamrijnmond.nl/gezond-leven-wonen/hitte/>

Website Huisje Boompje Beter, om aan de slag te gaan met klimaatadaptatie op kleine schaal, rond de eigen woning.  
[www.huisjeboompjebeter.nl](http://www.huisjeboompjebeter.nl)

Atlas Natuurlijk Kapitaal ANK, waaronder kaarten met bomen en andere vegetatie van meer dan 2,5m hoog, waar mensen schaduw en relatieve koelte kunnen vinden.  
<http://www.atlasnatuurlijkkapitaal.nl/kaarten.jsessionid=09D7434E011D5F532C23B8B60F6483E5>

App over hitte en gezondheid, onder meer over het vinden van koele plekken. Extrema / Resilient Cities / Gemeente Rotterdam, 2018.  
<https://www.rotterdam.nl/wonen-leven/extrema/>

Stadsbewoners nemen hitte in eigen hand met de UrbanClimadApp app  
UrbanClimad laat in Amsterdam koele plekken zien  
<https://www.ams-institute.org/news/stadsbewoners-nemen-hitte-in-eigen-hand-met-de-urbanclimadapp/>  
app: <https://www.ams-institute.org/news/stadsbewoners-nemen-hitte-in-eigen-hand-met-de-urbanclimadapp/>

Infographic Impact Groene Daken.  
<https://www.greendealgroenedaken.nl/wp-content/uploads/2018/09/Download-Infographic.pdf>

## Dieren

Webpagina Hou je hond koel tijdens de zomer.  
<https://www.ikbenvermist.be/gezondheid/houd-je-hond-koel-tijdens-de-zomer-een-handleiding-voor-een-perfecte-hondvriendelijke-zomer/>

Webpagina Dieren en warm weer.  
<http://www.huisdierinfo.be/dieren-en-warm-weer>

## Sport, Evenementen, Recreatie

Hittewijzer.nl geeft een indicatie van het risico zodat u uw inspanning kunt aanpassen om de kans op oververhitting te verlagen. [www.hittewijzer.nl](http://www.hittewijzer.nl)

Uitgebreide website over warmte en inspanning, van Sportzorg.  
<https://www.sportzorg.nl/nieuws/archief/warmte-en-inspanning>

Hitte bij evenementen, met tips voor organisatoren en bezoekers. GGD Gelderland-Zuid.  
<https://ggdgelderlandzuid.nl/professionals/milieu-en-gezondheid/maatregelen-bij-hitte/hitte-bij-evenementen/>

Hitte bij (sport)evenementen. GGD Regio Utrecht.

<https://www.ggdru.nl/mijn-gezondheid/milieu-en-gezondheid/extreem-weer/aanhoudende-hitte/hitte-bij-sportevenementen.html>

GHOR-factsheets voor evenementen bij warm weer en extreem warm weer.

<https://www.ghorbrabantmwn.nl/meer-informatie/evenementenadvies>

6 tips voor party bij hitte.

<https://www.unity.nl/hittegolf-x-party-6-tips/#0>

Webtekst Sporten en hitte. Met voorlees- en vertaal-opties. GGD Rotterdam-Rijnmond.

<https://www.ggdrotterdamrijnmond.nl/gezond-leven-wonen/hitte/>

Filmpje / item over festival Werchter en hitte. Rode Kruis België.

<https://www.facebook.com/vrtnws/videos/festivalgangers-hebben-last-van-de-hitte-rode-kruis-verzorgt-meer-dan-2000-mense/10157524771749622/>

Website voor het vinden van schoon en veilig zwemwater in Nederland.

<http://www.zwemwater.nl/>

## Ramadan

Webtekst Hitte en Ramadan. GGD Amsterdam.

[Hitte en Ramadan \(2015\) \(PDF, 49 kB\)](#)

Webtekst Ramadan en hitte. Met voorlees- en vertaal-opties. GGD Rotterdam-Rijnmond.

<https://www.ggdrotterdamrijnmond.nl/gezond-leven-wonen/hitte/>

Artikel over ramadan in tropische hitte in Nederland.

<https://nos.nl/op3/artikel/2044563-ramadan-in-de-tropische-hitte-hoe-doe-je-dat.html>

Filmpje Ramadan en hitte. Studio 040, 2018.

<https://www.studio040.nl/ramadan-extra-zwaar-door-hitte-en-lange-dagen/content/item?1084396>

## Werken

Website met uitgebreide info over werken in de hitte, rechten van werknemers, melding van slechte werkomstandigheden. FNV.

<https://www.fnv.nl/zoeken?query=werken+hitte&cname=default>

Hittestresstest FNV.

<https://www.arbobondgenoten.nl/arbothem/fysisch/klimaat/calculator-wbgt.htm>

Hitteplan voor je personeel maken. De Goudse Verzekeringen.

<https://www.ondernemenmetpersoneel.nl/orienteren/arbeidsomstandigheden/1195-hitteplan-voor-je-personeel-maken-zo-doe-je-dat.html>

## COLOFON

Deze handreiking is opgesteld in opdracht van het ministerie van Infrastructuur en Waterstaat, team Nationale Klimaatadaptatiestrategie (NAS) .

De penvoerders zijn:

- Peter van den Hazel, medisch milieukundige  
GGD Gelderland-Midden
- Mieke Weterings, adviseur duurzaam en gezond bouwen,  
Faya Adviesbureau

Er zijn bijdragen of commentaren verwerkt van:

- Josine van den Bogaard, GGD Rotterdam Rijnmond
- Yvonne Breedijk, Nederlandse Rode Kruis
- Inge van den Broek, GGD West Brabant, GMV
- Werner Hagens, RIVM
- Madeleen Helmer, Klimaatverbond Nederland
- Laurens Hondema, RIVM
- Patrick Klaassen, GGD Gelderland-Zuid
- Moniek Zuurbier, GGD Gelderland-Midden
- Stef Meijs, Projectleider Nationale Klimaatadaptatie Strategie,  
MinInW

Tekstredactie en illustratie:

Helder en Duidelijk ([helder-en-duidelijk.nl](http://helder-en-duidelijk.nl))

De opdrachtgevers en opstellers van deze handreiking zijn vanzelfsprekend positief over het gebruik en de vermenigvuldiging van alle informatie en teksten uit dit document. Wel willen we u vragen bij artikelen en presentaties e.d. de herkomst van uw informatie te vermelden, met name wanneer u bronnen gebruikt waarnaar in dit document en de

bijlagen wordt verwezen en waarvan u kunt veronderstellen dat daar eigendom van kennis aan verbonden is.

Februari 2019