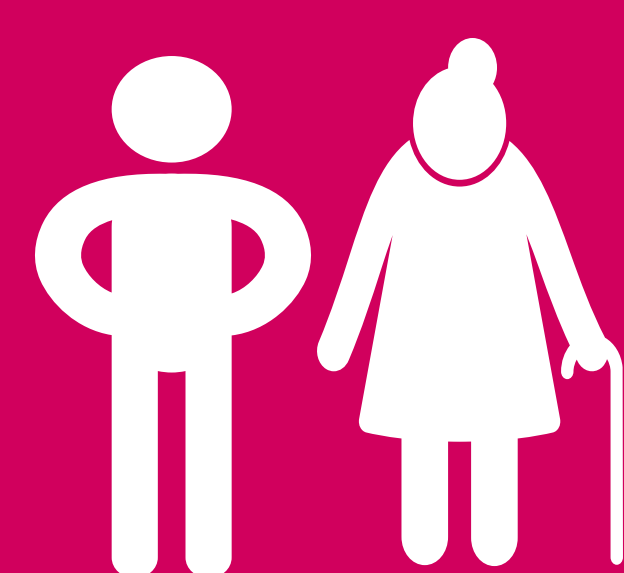


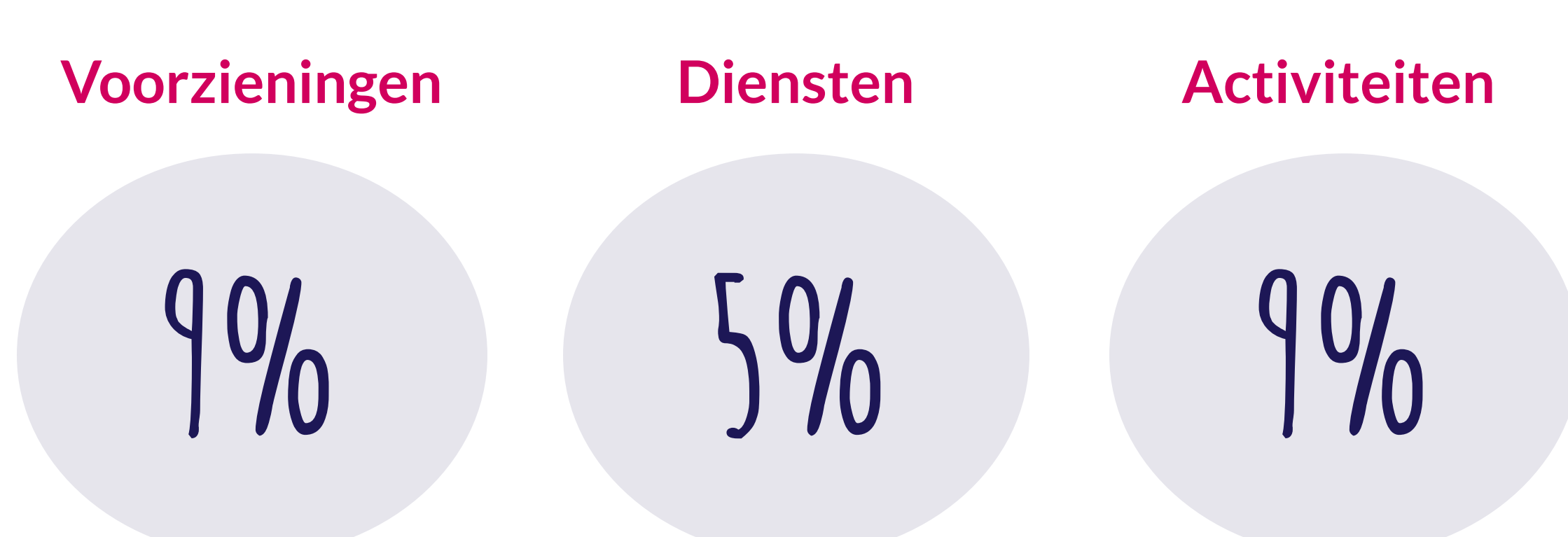
Participatie onder 65-plussers



WAT VINDEN PANELLEDEN VAN HET AANBOD IN DE GEMEENTE?

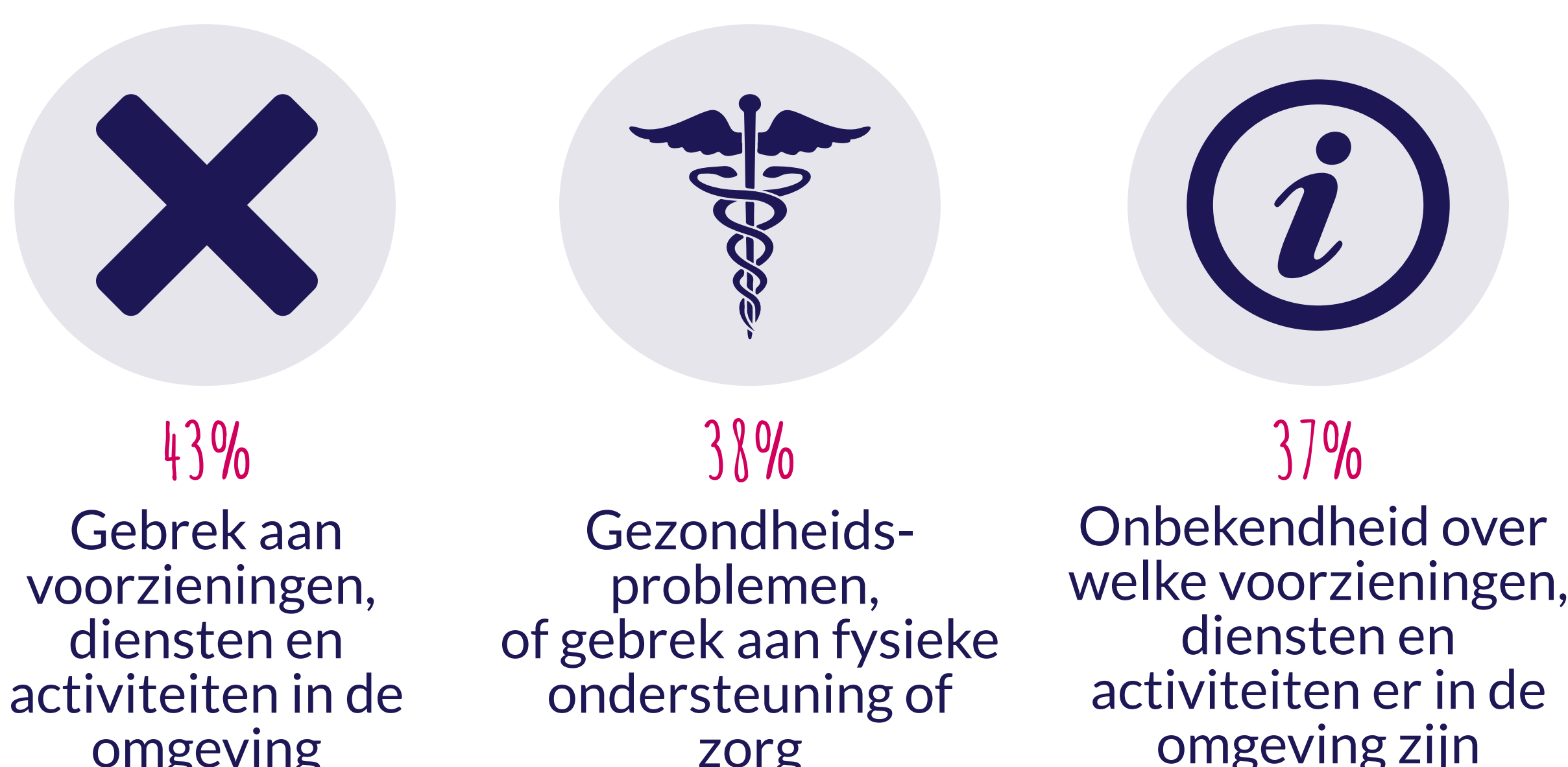
98%
VINDT DAT ER VOLDOENDE DIENSTEN EN ACTIVITEITEN ZIJN

Hoeveel panelleden ervaren toch belemmeringen bij het gebruik van?



WELKE BELEMMERINGEN KOMEN HET MEEST VOOR?

(onder panelleden die belemmeringen ervaren)

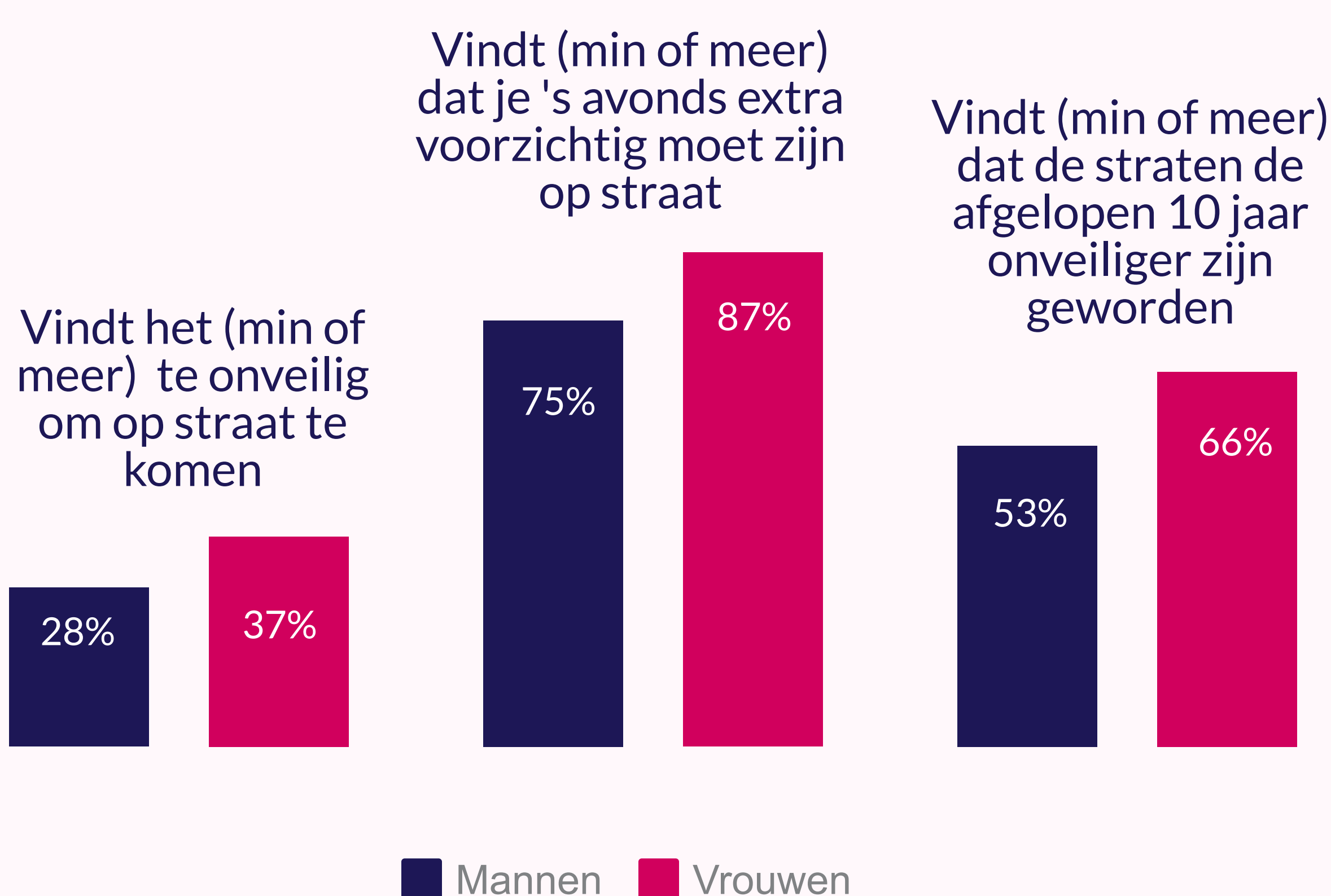


75-PLUSSERS
ervaren vaker belemmeringen bij gebruik van voorzieningen en deelname aan activiteiten dan 65-74-jarigen

ALLEENWONENDEN
ervaren vaker belemmeringen dan samenwonende panelleden

HOE VEILIG VOELEN PANELLEDEN ZICH?

94%
komt dagelijks buitenshuis



IN DE GEMEENTE MISSEN PANELLEDEN ...



WEETJE
Het hebben van een maatje wordt het meest benoemd als reden om vaker deel te nemen aan activiteiten (ruim 1 op de 5)

PANELLEDEN WILLEN VAKER ...

- ... deelnemen aan sport- en vrijetijdsvoorzieningen (**23%**)
- ... gebruik maken van voorzieningen in de openbare ruimte (**13%**)
- ... deelnemen aan lessen en cursussen (**12%**)
- ... bezoek brengen aan ontmoetingsplekken (**12%**)

WAAR WILLEN PANELLEDEN VOOR BETALEN?



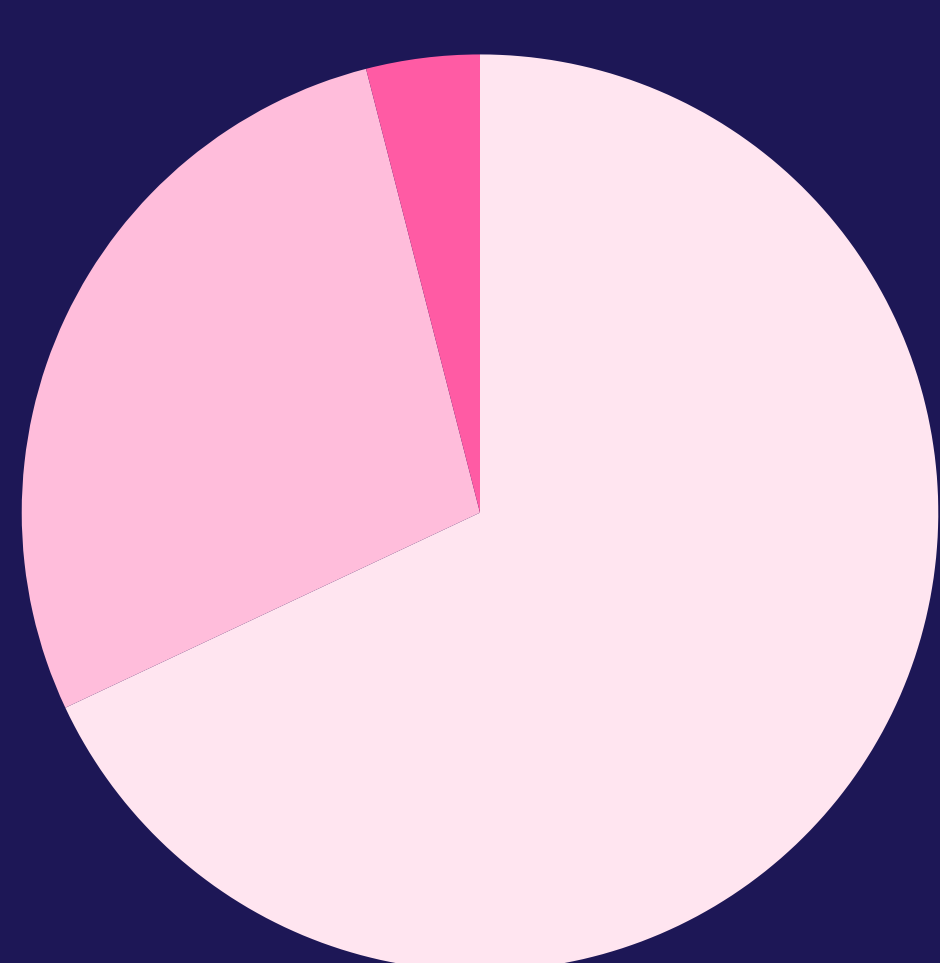
Wat vinden panelleden van de informatievoorziening over activiteiten en diensten?

97%
vindt dat er voldoende informatie beschikbaar is in de gemeente

HOE WILLEN PANELLEDEN INFORMATIE ONTVANGEN?



WIE ZIJN DE PANELLEDEN?



- 65 - 74 jaar (68%)
- 75- 84 jaar (28%)
- ≥ 85 jaar (4%)

Dit onderzoek naar participatie onder 65-plussers is gehouden onder het GGD-panel 'NOG beter weten'. Qua samenstelling is dit panel (nog) niet representatief voor de hele regio. Om deze reden moet de resultaten van dit onderzoek beschouwd worden als een indicatie voor de regio.

IN TOTAAL
705 DEELNEMERS