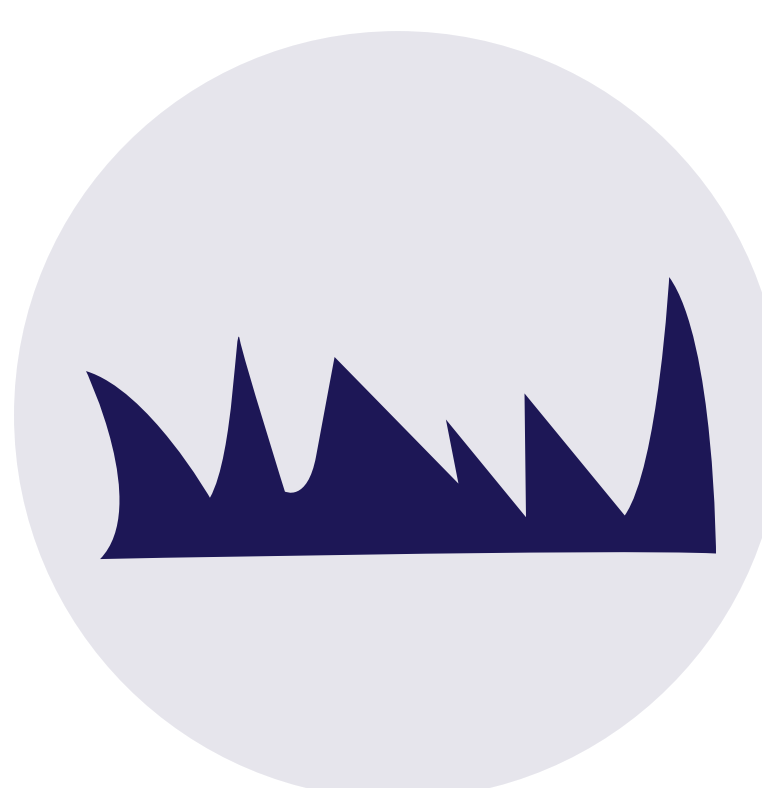


Feiten en cijfers over teken

WAAR LOOP JE RISICO OP TEKEN?



Duinen, heides en weilanden



Bossen en parken



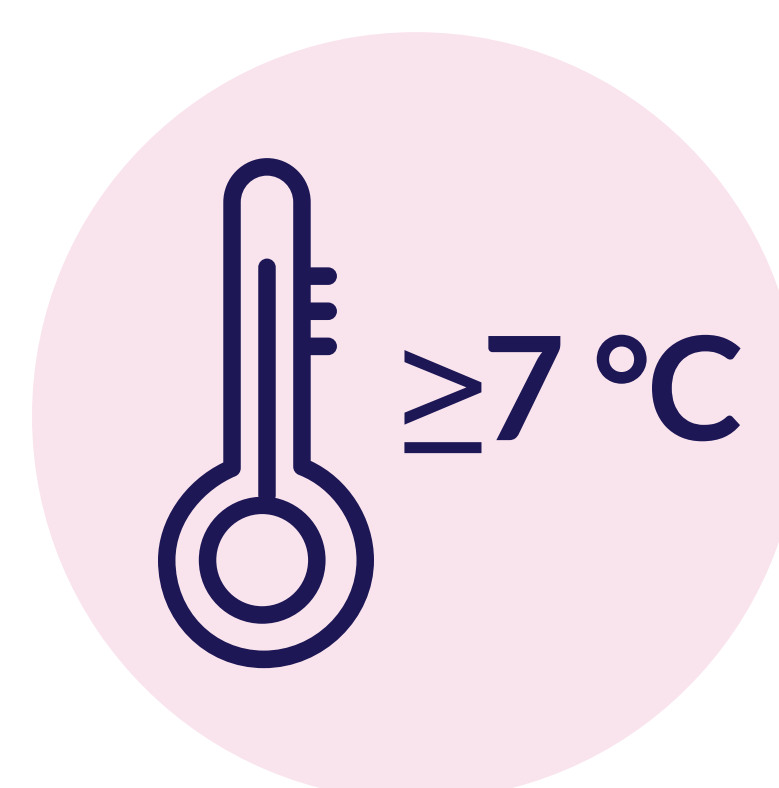
Tuinen

94%
VAN DE PANELLEDEN KOMT TUSSEN
MAART EN OKTOBER 1x PER WEEK OF
VAKER IN (OPENBAAR) GROEN



Vermijd contact met lage planten en struiken zodat teken niet op je lichaam kunnen stappen

WANNEER LOOP JE RISICO?



HOE VOORKOM JE EEN TEKENBEET?



Blijf zoveel mogelijk op paden



Draag dichte schoenen, lange mouwen en lange broek



Smeer je in met een middel dat DEET bevat



59%
DOET ZELDEN OF NOOIT IETS OM
TEKENBETEN TE VOORKOMEN

25%
DOET REGELMATIG TOT ALTIJD IETS
OM TEKENBETEN TE VOORKOMEN



Teken zitten graag in hoog gras, struikgewas en dode bladeren

WAT DOEN PANELLEDEN?

Na ieder bezoek aan de natuur is het belangrijk om op teken te controleren

38%
VAN DE PANELLEDEN
CONTROLEERT ZICH ZELF
ZELDEN OF NOOIT
OP TEKEN

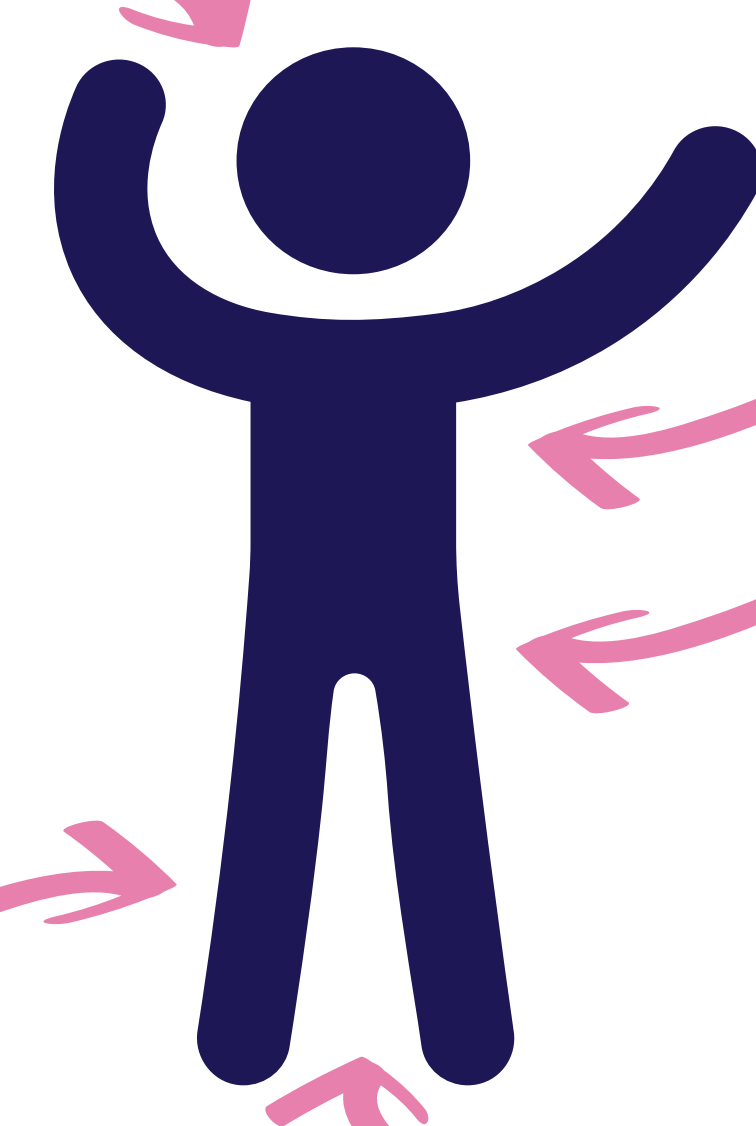
38%
VAN DE PANELLEDEN
IS WEL EENS GEBETEN
DOOR EEN TEEK



HAARLIJN

WAAR
CONTROLEER
JE OP
TEKEN?

KNIEHOLTE



OKSELS

BILNAAD

LIES

HOE VERWIJDER JE EEN TEEK?

Gebruik een tekenpincet of een puntige pincet



WAT DOET HET PANEL?

86%

Desinfecteer wond, pincet en handen met alcohol of jodium



50% WOND
29% PINCET
27% HANDEN

Noteer plek, datum en duur van tekenbeet



57% PLEK EN DATUM
21% DUUR

Let tot 3 maanden op ontstaan van rode ring of (griepachtige) klachten.



67%

WAT KUNNEN DE GEVOLGEN ZIJN VAN EEN TEKENBEET?



20%

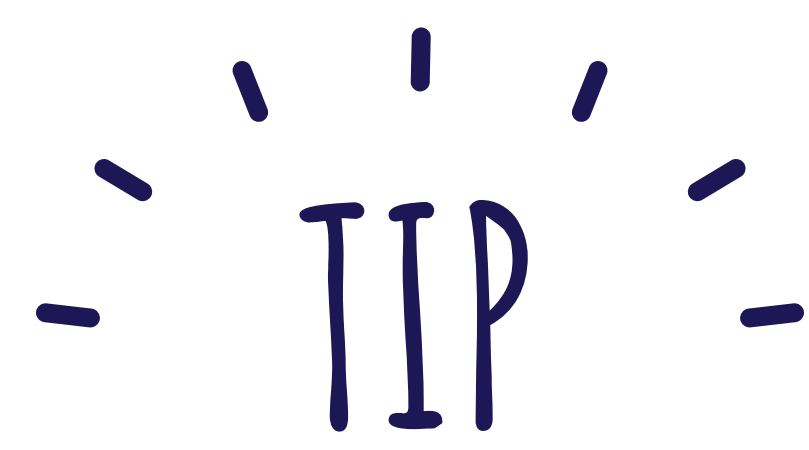
van de teken is besmet met de Borrelia bacterie



25.000

mensen krijgen per jaar door een besmette teek de ziekte van Lyme

In 40-60% van de gevallen krijg men een rode ring om de tekenbeet

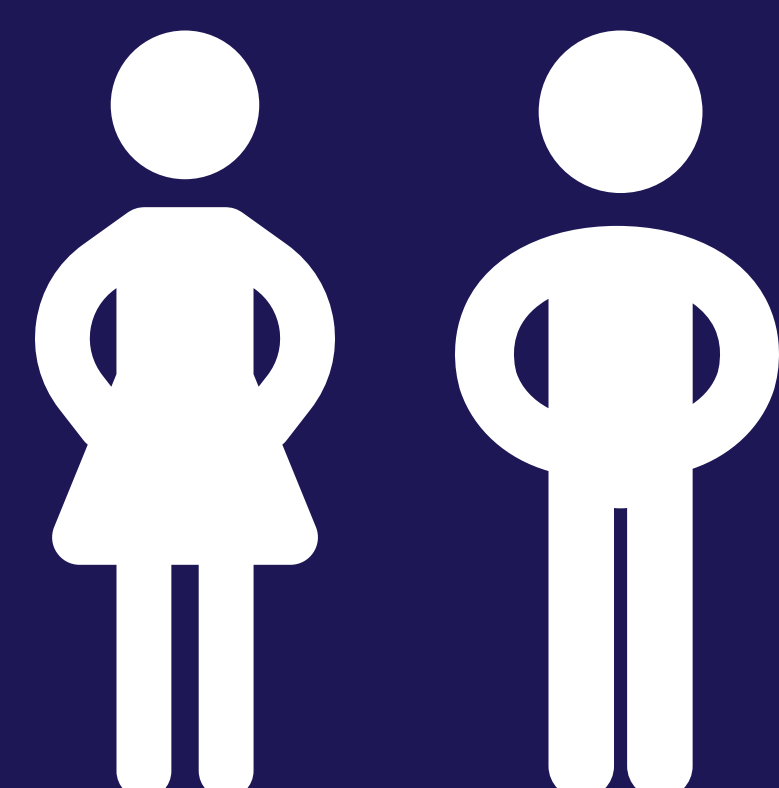


Ga bij bijzonderheden altijd naar de huisarts

De ziekte van Lyme kan zich uiten in verschillende klachten: een rode ring, griepachtige verschijnselen, gewrichtsontstekingen, zenuw- en hartklachten.

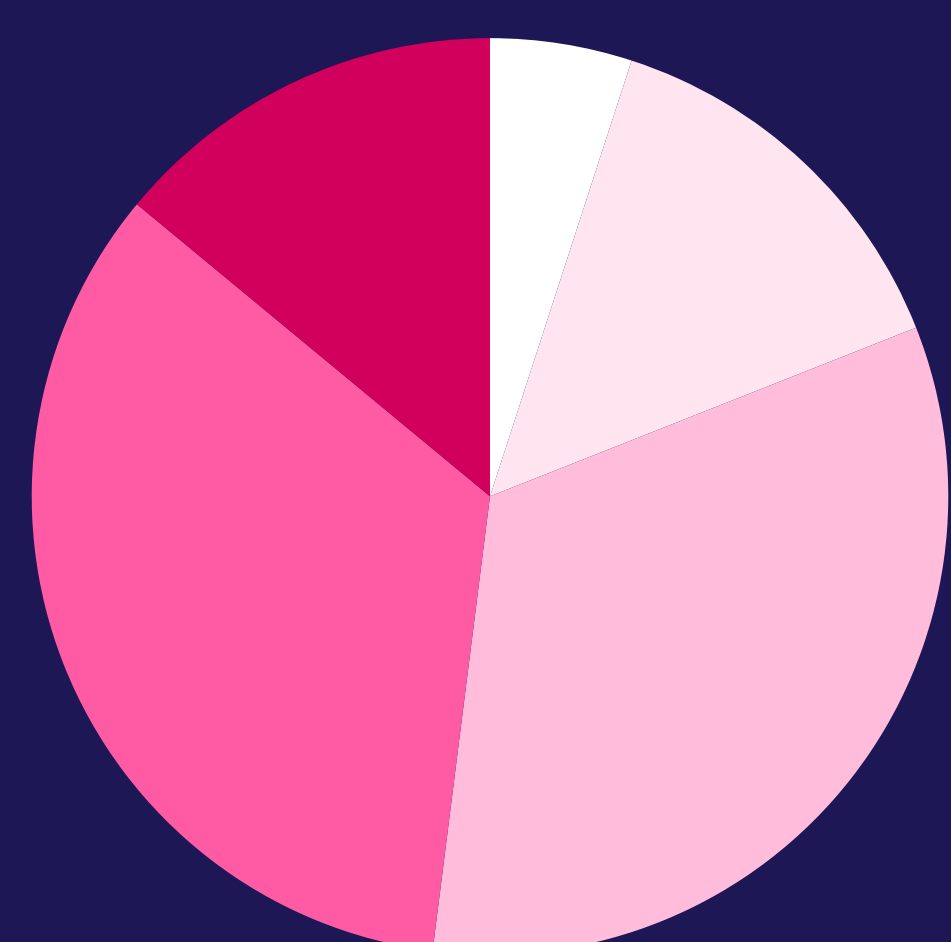
19%
VAN DE PANELLEDEN
MELDT EEN TEKENBEET
BIJ DE HUISARTS

WIE ZIJN DE PANELLEDEN?



46%

54%



- ≤ 34 jaar (5%)
- 34 - 49 jaar (14%)
- 50 - 64 jaar (33%)
- 65 - 74 jaar (34%)
- ≥ 75 jaar (14%)

IN TOTAAL
717 DEELNEMERS

Dit onderzoek naar het voorkomen en behandelen van tekenbeten is gehouden onder het GGD-panel 'NOG beter weten'. Qua samenstelling is dit panel (nog) niet representatief voor de hele regio. Om deze reden moeten de resultaten van dit onderzoek beschouwd worden als een indicatie voor de regio.